




ประกาศเทศบาลตำบลรวมใจพัฒนา
เรื่อง ประกาศใช้แผนพัฒนาท้องถิ่น (พ.ศ.๒๕๖๑-๒๕๖๕) ฉบับเพิ่มเติม (ฉบับที่ ๗) พ.ศ.๒๕๖๔
ของเทศบาลตำบลรวมใจพัฒนา

ตามที่เทศบาลตำบลรวมใจพัฒนา ได้อนุมัติและประกาศใช้แผนพัฒนาท้องถิ่น พ.ศ.๒๕๖๑-๒๕๖๕ เมื่อวันที่ ๑๔ มิถุนายน ๒๕๖๒ ,ประกาศใช้แผนพัฒนาท้องถิ่น พ.ศ.๒๕๖๑-๒๕๖๕ ฉบับเพิ่มเติม (ฉบับที่ ๑) พ.ศ.๒๕๖๒ ของเทศบาลตำบลรวมใจพัฒนา เมื่อวันที่ ๔ พฤศจิกายน ๒๕๖๒, ประกาศใช้แผนพัฒนาท้องถิ่น พ.ศ.๒๕๖๑-๒๕๖๕ ฉบับเพิ่มเติม (ฉบับที่ ๒) พ.ศ.๒๕๖๓ ของเทศบาลตำบลรวมใจพัฒนา เมื่อวันที่ ๑๓ กุมภาพันธ์ พ.ศ.๒๕๖๓ ประกาศใช้แผนพัฒนาท้องถิ่น พ.ศ.๒๕๖๑-๒๕๖๕ ฉบับเพิ่มเติม (ฉบับที่ ๓) พ.ศ.๒๕๖๓ ของเทศบาลตำบลรวมใจพัฒนา เมื่อวันที่ ๑๕ กรกฎาคม พ.ศ.๒๕๖๓ ประกาศใช้แผนพัฒนาท้องถิ่น พ.ศ.๒๕๖๑-๒๕๖๕ ฉบับเพิ่มเติม (ฉบับที่ ๔) พ.ศ.๒๕๖๓ ของเทศบาลตำบลรวมใจพัฒนา เมื่อวันที่ ๑๖ กรกฎาคม ๒๕๖๓ ประกาศใช้แผนพัฒนาท้องถิ่น พ.ศ.๒๕๖๑-๒๕๖๕ ฉบับเพิ่มเติม (ฉบับที่ ๕) พ.ศ.๒๕๖๓ ของเทศบาลตำบลรวมใจพัฒนา เมื่อวันที่ ๓๐ กรกฎาคม ๒๕๖๓ และประกาศใช้แผนพัฒนาท้องถิ่น พ.ศ.๒๕๖๑-๒๕๖๕ ฉบับเพิ่มเติม (ฉบับที่ ๖) พ.ศ.๒๕๖๔ ของเทศบาลตำบลรวมใจพัฒนา เมื่อวันที่ ๑๕ มกราคม ๒๕๖๔ เพื่อใช้เป็นกรอบในการกำหนดแนวทางการพัฒนา ในช่วงห้าปีและเป็นกรอบแนวทางในการจัดทำงบประมาณรายจ่ายประจำปี ไปแล้วนั้น

ในการนี้ เพื่อให้แผนพัฒนาท้องถิ่น (พ.ศ.๒๕๖๑-๒๕๖๕) ของเทศบาลตำบลรวมใจพัฒนา มีความครอบคลุมภารกิจตามอำนาจหน้าที่ของเทศบาลและเป็นไปตามนโยบายของนายกเทศมนตรีตำบลรวมใจพัฒนา ในการแก้ไขปัญหาความเดือดร้อน สามารถตอบสนองความต้องการของประชาชน และเกิดประโยชน์สูงสุดแก่ประชาชน จึงอาศัยอำนาจตามความในข้อ ๒๒ แห่งระเบียบกระทรวงมหาดไทย ว่าด้วยการจัดทำแผนพัฒนาขององค์กรปกครองส่วนท้องถิ่น พ.ศ.๒๕๔๘ และที่แก้ไขเพิ่มเติมถึง (ฉบับที่ ๓) พ.ศ.๒๕๖๑ และอนุมัติให้ยกเว้นการปฏิบัติตามระเบียบกระทรวงมหาดไทย ว่าด้วยการจัดทำแผนพัฒนาท้องถิ่นขององค์กรปกครองส่วนท้องถิ่น พ.ศ.๒๕๔๘ และที่แก้ไขเพิ่มเติมถึง (ฉบับที่ ๓) พ.ศ.๒๕๖๑ กรณี การจัดทำประชาคมท้องถิ่น ของผู้ว่าราชการจังหวัดพะเยา ตามหนังสือจังหวัดพะเยา ด่วนที่สุด ที่ พย ๐๐๒๓.๔/ว๓๘๖๒ ลงวันที่ ๑๕ เมษายน ๒๕๖๓ และความเห็นชอบของคณะกรรมการพัฒนาเทศบาลตำบลรวมใจพัฒนา ในการประชุมครั้งที่ ๒/๒๕๖๔ เมื่อวันที่พฤหัสบดี ที่ ๑๕ เดือน กรกฎาคม พ.ศ.๒๕๖๔ นายกเทศมนตรีตำบลรวมใจพัฒนา จึงประกาศใช้แผนพัฒนาท้องถิ่น (พ.ศ.๒๕๖๑-๒๕๖๕) ฉบับเพิ่มเติม (ฉบับที่ ๗) พ.ศ.๒๕๖๔ ของเทศบาลตำบลรวมใจพัฒนา พร้อมทั้งได้ปิดประกาศให้ประชาชนทราบ ณ สำนักงานเทศบาลตำบลรวมใจพัฒนา และเผยแพร่ในเว็บไซต์ www.rjp.go.th ของเทศบาลตำบลรวมใจพัฒนา แล้ว

จึงประกาศให้ทราบโดยทั่วกัน

ประกาศ ณ วันที่ ๑๙ กรกฎาคม พ.ศ.๒๕๖๔

ร้อยตำรวจตรี 

(เดช คำปา)

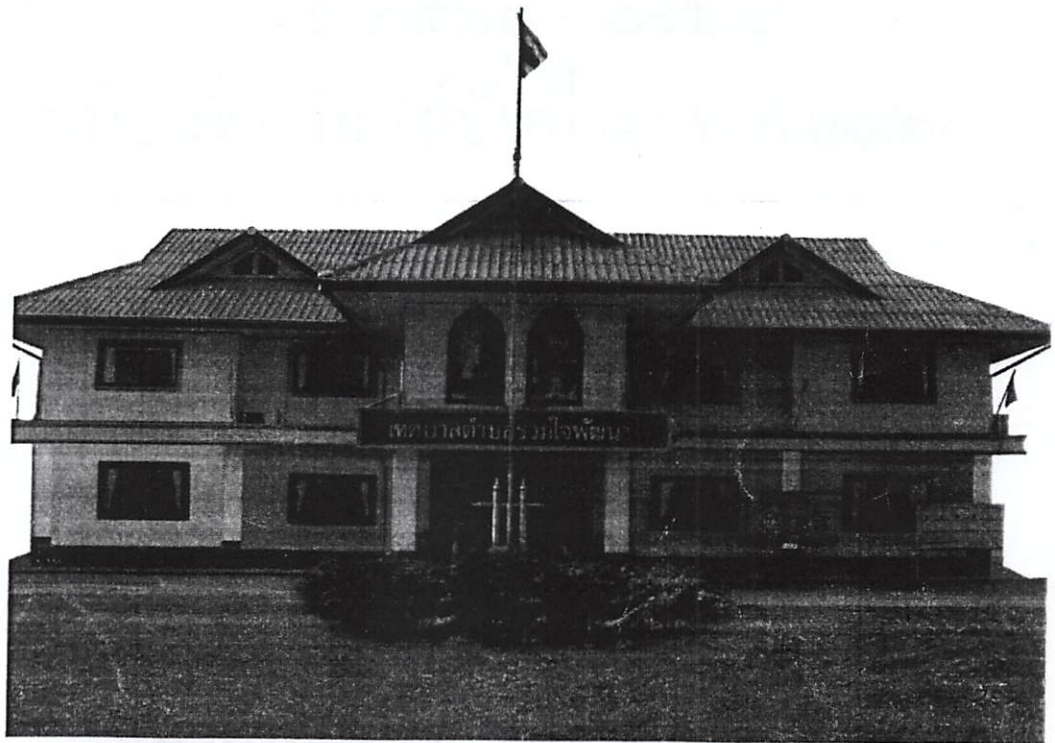
นายกเทศมนตรีตำบลรวมใจพัฒนา



แผนพัฒนาท้องถิ่น

พ.ศ.๒๕๖๑ - ๒๕๖๕

ฉบับเพิ่มเติม (ฉบับที่ ๗) พ.ศ.๒๕๖๔



สำเนาถูกต้อง

ดร.สินี ๒๐๒

(นางณัฐสินี ป๋อโย)

นักวิเคราะห์นโยบายและแผน

ของ

เทศบาลตำบลรวมใจพัฒนา

อำเภอแม่ใจ จังหวัดพะเยา

คำนำ

ตามที่เทศบาลตำบลรวมใจพัฒนา ได้อนุมัติและประกาศใช้แผนพัฒนาท้องถิ่น พ.ศ.๒๕๖๑-๒๕๖๕ เมื่อวันที่ ๑๔ มิถุนายน ๒๕๖๒ เพื่อใช้เป็นกรอบในการกำหนดแนวทางการพัฒนา ในช่วงห้าปี และเป็นกรอบแนวทางในการจัดทำงบประมาณรายจ่ายประจำปี ไปแล้วนั้น

เนื่องด้วย ภายหลังจากการประกาศใช้แผนพัฒนาท้องถิ่น ดังกล่าวแล้ว เทศบาลตำบลรวมใจพัฒนา ได้รับแจ้งจากผู้ใหญ่บ้าน สมาชิกสภาเทศบาลตำบลรวมใจพัฒนา และประชาชนในพื้นที่ เทศบาลตำบลรวมใจพัฒนา ได้รับความเดือดร้อนจากปัญหาการทรุดพังของ ตลิ่งลำน้ำอิง ,ตลิ่งลำน้ำแม่ปืม และปัญหาอื่นๆ จึงเห็นว่ามีควมจำเป็นต้องดำเนินการแก้ไขปัญหาดังกล่าว เพื่อบำบัดความเดือดร้อนของประชาชนและจำเป็นต้องเพิ่มเติมแผนพัฒนาท้องถิ่น ก่อนตั้งงบประมาณเพื่อดำเนินโครงการ และบูรณาการพัฒนาของทุกภาคส่วนที่เกี่ยวข้อง ต่อไป

เทศบาลตำบลรวมใจพัฒนา
กรกฎาคม ๒๕๖๔

สำเนาถูกต้อง

ทศจิณี ป้อไย

(นางณัฐสินี ป้อไย)

นักวิเคราะห์นโยบายและแผน

๒๕๖๔

(นางณัฐสินี ป้อไย)
นักวิเคราะห์นโยบายและแผน

ทศจิณี ป้อไย

สารบัญ

| | หน้า |
|----------------------------------|------|
| บัญชีโครงการพัฒนา (ผ ๐๑) | ๑ |
| บัญชีโครงการพัฒนาท้องถิ่น (ผ ๐๒) | ๖ |
| บัญชีครุภัณฑ์ (ผ ๐๓) | ๑๖ |

สำเนาถูกต้อง

ศรีสินี ๒๐๒
(นางณัฐสินี บ่อใย)
นักวิเคราะห์นโยบายและแผน

เสด็จกุเมม

(ศรีสินี)
นางณัฐสินี บ่อใย

ศรีสินี ๒๐๒

บัญชีสรุปโครงการพัฒนา

แผนพัฒนาท้องถิ่น (พ.ศ.๒๕๖๑ - พ.ศ.๒๕๖๕)

ผ ๐๑

ฉบับเพิ่มเติม (ฉบับที่ ๗) พ.ศ.๒๕๖๔ ของเทศบาลตำบลรวมใจพัฒนา

เทศบาลตำบลรวมใจพัฒนา อำเภอแม่ใจ จังหวัดพะเยา

| ยุทธศาสตร์ | ปี ๒๕๖๑ | | ปี ๒๕๖๒ | | ปี ๒๕๖๓ | | ปี ๒๕๖๔ | | ปี ๒๕๖๕ | | รวม ๕ ปี | |
|---|--------------|----------------|--------------|----------------|--------------|----------------|--------------|----------------|--------------|----------------|--------------|----------------|
| | จำนวนโครงการ | งบประมาณ (บาท) | จำนวนโครงการ | งบประมาณ (บาท) | จำนวนโครงการ | งบประมาณ (บาท) | จำนวนโครงการ | งบประมาณ (บาท) | จำนวนโครงการ | งบประมาณ (บาท) | จำนวนโครงการ | งบประมาณ (บาท) |
| ยุทธศาสตร์ที่ ๑ ด้านเศรษฐกิจและโครงสร้างพื้นฐาน | | | | | | | | | | | | |
| ๑.๑ แผนงานบริหารงานทั่วไป | ๐ | ๐ | ๐ | ๐ | ๐ | ๐ | ๐ | ๐ | ๐ | ๐ | ๐ | ๐ |
| ๑.๒ แผนงานการรักษาความสงบภายใน | ๐ | ๐ | ๐ | ๐ | ๐ | ๐ | ๐ | ๐ | ๐ | ๐ | ๐ | ๐ |
| ๑.๓ แผนงานการศึกษา | ๐ | ๐ | ๐ | ๐ | ๐ | ๐ | ๑ | ๒๗,๗๐๐ | ๐ | ๐ | ๑ | ๒๗,๗๐๐ |
| ๑.๔ แผนงานสาธารณสุข | ๐ | ๐ | ๐ | ๐ | ๐ | ๐ | ๐ | ๐ | ๐ | ๐ | ๐ | ๐ |
| ๑.๕ แผนงานสังคมสงเคราะห์ | ๐ | ๐ | ๐ | ๐ | ๐ | ๐ | ๐ | ๐ | ๐ | ๐ | ๐ | ๐ |
| ๑.๖ แผนงานเคหะและชุมชน | ๐ | ๐ | ๐ | ๐ | ๐ | ๐ | ๐ | ๐ | ๐ | ๐ | ๐ | ๐ |
| ๑.๗ แผนงานสร้างความเข้มแข็งของชุมชน | ๐ | ๐ | ๐ | ๐ | ๐ | ๐ | ๐ | ๐ | ๐ | ๐ | ๐ | ๐ |
| ๑.๘ แผนงานการศาสนาวัฒนธรรม และนันทนาการ | ๐ | ๐ | ๐ | ๐ | ๐ | ๐ | ๐ | ๐ | ๐ | ๐ | ๐ | ๐ |
| ๑.๙ แผนงานอุตสาหกรรมและการโยธา | ๐ | ๐ | ๐ | ๐ | ๐ | ๐ | ๐ | ๐ | ๖ | ๒,๒๙๘,๕๐๐ | ๖ | ๒,๒๙๘,๕๐๐ |
| ๑.๑๐ แผนงานการเกษตร | ๐ | ๐ | ๐ | ๐ | ๐ | ๐ | ๐ | ๐ | ๓ | ๕๑,๗๐๐ | ๓ | ๕๑,๗๐๐ |
| ๑.๑๑ แผนงานการพาณิชย์ | ๐ | ๐ | ๐ | ๐ | ๐ | ๐ | ๐ | ๐ | ๐ | ๐ | ๐ | ๐ |
| ๑.๑๒ แผนงานงบกลาง | ๐ | ๐ | ๐ | ๐ | ๐ | ๐ | ๐ | ๐ | ๐ | ๐ | ๐ | ๐ |
| รวม | ๐ | ๐ | ๐ | ๐ | ๐ | ๐ | ๑ | ๒๗,๗๐๐ | ๙ | ๒,๓๕๐,๒๐๐ | ๑๐ | ๒,๓๗๗,๙๐๐ |

ดำเนินการถูกต้อง
ทพจรินทร์ ป้อโย
(นางณัฐสินี ป้อโย)
นักวิเคราะห์นโยบายและแผน

ทพจรินทร์ ป้อโย

บัญชีสรุปโครงการพัฒนา

ผ ๐๑

แผนพัฒนาท้องถิ่น (พ.ศ.๒๕๖๑ - พ.ศ.๒๕๖๕)

ฉบับเพิ่มเติม (ฉบับที่ ๗) พ.ศ.๒๕๖๔ ของเทศบาลตำบลรวมใจพัฒนา

เทศบาลตำบลรวมใจพัฒนา อำเภอแม่ใจ จังหวัดพะเยา

| ยุทธศาสตร์ | ปี ๒๕๖๑ | | ปี ๒๕๖๒ | | ปี ๒๕๖๓ | | ปี ๒๕๖๔ | | ปี ๒๕๖๕ | | รวม ๕ ปี | |
|---|--------------|----------------|--------------|----------------|--------------|----------------|--------------|----------------|--------------|----------------|--------------|----------------|
| | จำนวนโครงการ | งบประมาณ (บาท) | จำนวนโครงการ | งบประมาณ (บาท) | จำนวนโครงการ | งบประมาณ (บาท) | จำนวนโครงการ | งบประมาณ (บาท) | จำนวนโครงการ | งบประมาณ (บาท) | จำนวนโครงการ | งบประมาณ (บาท) |
| ยุทธศาสตร์ที่ ๒ ด้านการพัฒนาสังคมและคุณภาพชีวิต | | | | | | | | | | | | |
| ๒.๑ แผนงานบริหารงานทั่วไป | ๐ | ๐ | ๐ | ๐ | ๐ | ๐ | ๐ | ๐ | ๐ | ๐ | ๐ | ๐ |
| ๒.๒ แผนงานการรักษาความสงบภายใน | ๐ | ๐ | ๐ | ๐ | ๐ | ๐ | ๐ | ๐ | ๐ | ๐ | ๐ | ๐ |
| ๒.๓ แผนงานการศึกษา | ๐ | ๐ | ๐ | ๐ | ๐ | ๐ | ๐ | ๐ | ๐ | ๐ | ๐ | ๐ |
| ๒.๔ แผนงานสาธารณสุข | ๐ | ๐ | ๐ | ๐ | ๐ | ๐ | ๐ | ๐ | ๐ | ๐ | ๐ | ๐ |
| ๒.๕ แผนงานสังคมสงเคราะห์ | ๐ | ๐ | ๐ | ๐ | ๐ | ๐ | ๐ | ๐ | ๐ | ๐ | ๐ | ๐ |
| ๒.๖ แผนงานเคหะและชุมชน | ๐ | ๐ | ๐ | ๐ | ๐ | ๐ | ๐ | ๐ | ๐ | ๐ | ๐ | ๐ |
| ๒.๗ แผนงานสร้างความเข้มแข็งของชุมชน | ๐ | ๐ | ๐ | ๐ | ๐ | ๐ | ๐ | ๐ | ๐ | ๐ | ๐ | ๐ |
| ๒.๘ แผนงานการศาสนาวัฒนธรรม และนันทนาการ | ๐ | ๐ | ๐ | ๐ | ๐ | ๐ | ๐ | ๐ | ๐ | ๐ | ๐ | ๐ |
| ๒.๙ แผนงานอุตสาหกรรมและการโยธา | ๐ | ๐ | ๐ | ๐ | ๐ | ๐ | ๐ | ๐ | ๐ | ๐ | ๐ | ๐ |
| ๒.๑๐ แผนงานการเกษตร | ๐ | ๐ | ๐ | ๐ | ๐ | ๐ | ๐ | ๐ | ๐ | ๐ | ๐ | ๐ |
| ๒.๑๑ แผนงานการพาณิชย์ | ๐ | ๐ | ๐ | ๐ | ๐ | ๐ | ๐ | ๐ | ๐ | ๐ | ๐ | ๐ |
| ๒.๑๒ แผนงานงบกลาง | ๐ | ๐ | ๐ | ๐ | ๐ | ๐ | ๐ | ๐ | ๐ | ๐ | ๐ | ๐ |
| รวม | ๐ | ๐ | ๐ | ๐ | ๐ | ๐ | ๐ | ๐ | ๐ | ๐ | ๐ | ๐ |

สำเนาถูกต้อง
นางณัฐสินี อ้อไย
นักวิเคราะห์นโยบายและแผน

นางณัฐสินี อ้อไย

บัญชีสรุปโครงการพัฒนา

ผ ๐๑

แผนพัฒนาท้องถิ่น (พ.ศ.๒๕๖๑ - พ.ศ.๒๕๖๕)

ฉบับเพิ่มเติม (ฉบับที่ ๗) พ.ศ.๒๕๖๔ ของเทศบาลตำบลรวมใจพัฒนา

เทศบาลตำบลรวมใจพัฒนา อำเภอแม่ใจ จังหวัดพะเยา

| ยุทธศาสตร์ | ปี ๒๕๖๑ | | ปี ๒๕๖๒ | | ปี ๒๕๖๓ | | ปี ๒๕๖๔ | | ปี ๒๕๖๕ | | รวม ๕ ปี | |
|--|--------------|----------------|--------------|----------------|--------------|----------------|--------------|----------------|--------------|----------------|--------------|----------------|
| | จำนวนโครงการ | งบประมาณ (บาท) | จำนวนโครงการ | งบประมาณ (บาท) | จำนวนโครงการ | งบประมาณ (บาท) | จำนวนโครงการ | งบประมาณ (บาท) | จำนวนโครงการ | งบประมาณ (บาท) | จำนวนโครงการ | งบประมาณ (บาท) |
| ยุทธศาสตร์ที่ ๓ ด้านทรัพยากรธรรมชาติและสิ่งแวดล้อม | | | | | | | | | | | | |
| ๓.๑ แผนงานบริหารงานทั่วไป | ๐ | ๐ | ๐ | ๐ | ๐ | ๐ | ๐ | ๐ | ๐ | ๐ | ๐ | ๐ |
| ๓.๒ แผนงานการรักษาความสงบภายใน | ๐ | ๐ | ๐ | ๐ | ๐ | ๐ | ๐ | ๐ | ๐ | ๐ | ๐ | ๐ |
| ๓.๓ แผนงานการศึกษา | ๐ | ๐ | ๐ | ๐ | ๐ | ๐ | ๐ | ๐ | ๐ | ๐ | ๐ | ๐ |
| ๓.๔ แผนงานสาธารณสุข | ๐ | ๐ | ๐ | ๐ | ๐ | ๐ | ๐ | ๐ | ๐ | ๐ | ๐ | ๐ |
| ๓.๕ แผนงานสังคมสงเคราะห์ | ๐ | ๐ | ๐ | ๐ | ๐ | ๐ | ๐ | ๐ | ๐ | ๐ | ๐ | ๐ |
| ๓.๖ แผนงานเคหะและชุมชน | ๐ | ๐ | ๐ | ๐ | ๐ | ๐ | ๐ | ๐ | ๐ | ๐ | ๐ | ๐ |
| ๓.๗ แผนงานสร้างความเข้มแข็งของชุมชน | ๐ | ๐ | ๐ | ๐ | ๐ | ๐ | ๐ | ๐ | ๐ | ๐ | ๐ | ๐ |
| ๓.๘ แผนงานการศาสนาวัฒนธรรม และนันทนาการ | ๐ | ๐ | ๐ | ๐ | ๐ | ๐ | ๐ | ๐ | ๐ | ๐ | ๐ | ๐ |
| ๓.๙ แผนงานอุตสาหกรรมและการโยธา | ๐ | ๐ | ๐ | ๐ | ๐ | ๐ | ๐ | ๐ | ๐ | ๐ | ๐ | ๐ |
| ๓.๑๐ แผนงานการเกษตร | ๐ | ๐ | ๐ | ๐ | ๐ | ๐ | ๐ | ๐ | ๐ | ๐ | ๐ | ๐ |
| ๓.๑๑ แผนงานการพาณิชย์ | ๐ | ๐ | ๐ | ๐ | ๐ | ๐ | ๐ | ๐ | ๐ | ๐ | ๐ | ๐ |
| ๓.๑๒ แผนงานงบกลาง | ๐ | ๐ | ๐ | ๐ | ๐ | ๐ | ๐ | ๐ | ๐ | ๐ | ๐ | ๐ |
| รวม | ๐ | ๐ | ๐ | ๐ | ๐ | ๐ | ๐ | ๐ | ๐ | ๐ | ๐ | ๐ |

สำเนาถูกต้อง

(นางณัฐสินี ป้อโย)
นักวิเคราะห์นโยบายและแผน

นฤสินี ป้อโย

บัญชีสรุปโครงการพัฒนา

แผนพัฒนาท้องถิ่น (พ.ศ.๒๕๖๑ - พ.ศ.๒๕๖๕)

ฉบับเพิ่มเติม (ฉบับที่ ๗) พ.ศ.๒๕๖๔ ของเทศบาลตำบลรวมใจพัฒนา

เทศบาลตำบลรวมใจพัฒนา อำเภอแม่ใจ จังหวัดพะเยา

| ยุทธศาสตร์ | ปี ๒๕๖๑ | | ปี ๒๕๖๒ | | ปี ๒๕๖๓ | | ปี ๒๕๖๔ | | ปี ๒๕๖๕ | | รวม ๕ ปี | |
|---|--------------|----------------|--------------|----------------|--------------|----------------|--------------|----------------|--------------|----------------|--------------|----------------|
| | จำนวนโครงการ | งบประมาณ (บาท) | จำนวนโครงการ | งบประมาณ (บาท) | จำนวนโครงการ | งบประมาณ (บาท) | จำนวนโครงการ | งบประมาณ (บาท) | จำนวนโครงการ | งบประมาณ (บาท) | จำนวนโครงการ | งบประมาณ (บาท) |
| ยุทธศาสตร์ที่ ๔ ด้านความมั่นคงและความสงบเรียบร้อย | | | | | | | | | | | | |
| ๔.๑ แผนงานบริหารงานทั่วไป | ๐ | ๐ | ๐ | ๐ | ๐ | ๐ | ๐ | ๐ | ๐ | ๐ | ๐ | ๐ |
| ๔.๒ แผนงานการรักษาความสงบภายใน | ๐ | ๐ | ๐ | ๐ | ๐ | ๐ | ๐ | ๐ | ๐ | ๐ | ๐ | ๐ |
| ๔.๓ แผนงานการศึกษา | ๐ | ๐ | ๐ | ๐ | ๐ | ๐ | ๐ | ๐ | ๐ | ๐ | ๐ | ๐ |
| ๔.๔ แผนงานสาธารณสุข | ๐ | ๐ | ๐ | ๐ | ๐ | ๐ | ๐ | ๐ | ๐ | ๐ | ๐ | ๐ |
| ๔.๕ แผนงานสังคมสงเคราะห์ | ๐ | ๐ | ๐ | ๐ | ๐ | ๐ | ๐ | ๐ | ๐ | ๐ | ๐ | ๐ |
| ๔.๖ แผนงานเคหะและชุมชน | ๐ | ๐ | ๐ | ๐ | ๐ | ๐ | ๐ | ๐ | ๐ | ๐ | ๐ | ๐ |
| ๔.๗ แผนงานสร้างความเข้มแข็งของชุมชน | ๐ | ๐ | ๐ | ๐ | ๐ | ๐ | ๐ | ๐ | ๐ | ๐ | ๐ | ๐ |
| ๔.๘ แผนงานการศาสนาวัฒนธรรม และนันทนาการ | ๐ | ๐ | ๐ | ๐ | ๐ | ๐ | ๐ | ๐ | ๐ | ๐ | ๐ | ๐ |
| ๔.๙ แผนงานอุตสาหกรรมและการโยธา | ๐ | ๐ | ๐ | ๐ | ๐ | ๐ | ๐ | ๐ | ๐ | ๐ | ๐ | ๐ |
| ๔.๑๐ แผนงานการเกษตร | ๐ | ๐ | ๐ | ๐ | ๐ | ๐ | ๐ | ๐ | ๐ | ๐ | ๐ | ๐ |
| ๔.๑๑ แผนงานการพาณิชย์ | ๐ | ๐ | ๐ | ๐ | ๐ | ๐ | ๐ | ๐ | ๐ | ๐ | ๐ | ๐ |
| ๔.๑๒ แผนงานงบกลาง | ๐ | ๐ | ๐ | ๐ | ๐ | ๐ | ๐ | ๐ | ๐ | ๐ | ๐ | ๐ |
| รวม | ๐ | ๐ | ๐ | ๐ | ๐ | ๐ | ๐ | ๐ | ๐ | ๐ | ๐ | ๐ |

สำเนาถูกต้อง

หญิง ๕๘

(นางณัฐสินี ป่อไย)
นักวิเคราะห์นโยบายและแผน

หญิง ๕๘

บัญชีสรุปโครงการพัฒนา

ผ ๐๑

แผนพัฒนาท้องถิ่น (พ.ศ.๒๕๖๑ - พ.ศ.๒๕๖๕)

ฉบับเพิ่มเติม (ฉบับที่ ๗) พ.ศ.๒๕๖๔ ของเทศบาลตำบลรวมใจพัฒนา

เทศบาลตำบลรวมใจพัฒนา อำเภอแม่ใจ จังหวัดพะเยา

| ยุทธศาสตร์ | ปี ๒๕๖๑ | | ปี ๒๕๖๒ | | ปี ๒๕๖๓ | | ปี ๒๕๖๔ | | ปี ๒๕๖๕ | | รวม ๕ ปี | |
|--|--------------|----------------|--------------|----------------|--------------|----------------|--------------|----------------|--------------|----------------|--------------|----------------|
| | จำนวนโครงการ | งบประมาณ (บาท) | จำนวนโครงการ | งบประมาณ (บาท) | จำนวนโครงการ | งบประมาณ (บาท) | จำนวนโครงการ | งบประมาณ (บาท) | จำนวนโครงการ | งบประมาณ (บาท) | จำนวนโครงการ | งบประมาณ (บาท) |
| ยุทธศาสตร์ที่ ๕ ด้านการบริหารจัดการที่ดี | | | | | | | | | | | | |
| ๕.๑ แผนงานบริหารงานทั่วไป | ๐ | ๐ | ๐ | ๐ | ๐ | ๐ | ๐ | ๐ | ๐ | ๐ | ๐ | ๐ |
| ๕.๒ แผนงานการรักษาความสงบภายใน | ๐ | ๐ | ๐ | ๐ | ๐ | ๐ | ๐ | ๐ | ๐ | ๐ | ๐ | ๐ |
| ๕.๓ แผนงานการศึกษา | ๐ | ๐ | ๐ | ๐ | ๐ | ๐ | ๐ | ๐ | ๐ | ๐ | ๐ | ๐ |
| ๕.๔ แผนงานสาธารณสุข | ๐ | ๐ | ๐ | ๐ | ๐ | ๐ | ๐ | ๐ | ๐ | ๐ | ๐ | ๐ |
| ๕.๕ แผนงานสังคมสงเคราะห์ | ๐ | ๐ | ๐ | ๐ | ๐ | ๐ | ๐ | ๐ | ๐ | ๐ | ๐ | ๐ |
| ๕.๖ แผนงานเคหะและชุมชน | ๐ | ๐ | ๐ | ๐ | ๐ | ๐ | ๐ | ๐ | ๐ | ๐ | ๐ | ๐ |
| ๕.๗ แผนงานสร้างความเข้มแข็งของชุมชน | ๐ | ๐ | ๐ | ๐ | ๐ | ๐ | ๐ | ๐ | ๐ | ๐ | ๐ | ๐ |
| ๕.๘ แผนงานการศาสนาวัฒนธรรม และนันทนาการ | ๐ | ๐ | ๐ | ๐ | ๐ | ๐ | ๐ | ๐ | ๐ | ๐ | ๐ | ๐ |
| ๕.๙ แผนงานอุตสาหกรรมและการโยธา | ๐ | ๐ | ๐ | ๐ | ๐ | ๐ | ๐ | ๐ | ๐ | ๐ | ๐ | ๐ |
| ๕.๑๐ แผนงานการเกษตร | ๐ | ๐ | ๐ | ๐ | ๐ | ๐ | ๐ | ๐ | ๐ | ๐ | ๐ | ๐ |
| ๕.๑๑ แผนงานการพาณิชย์ | ๐ | ๐ | ๐ | ๐ | ๐ | ๐ | ๐ | ๐ | ๐ | ๐ | ๐ | ๐ |
| ๕.๑๒ แผนงานงบกลาง | ๐ | ๐ | ๐ | ๐ | ๐ | ๐ | ๐ | ๐ | ๐ | ๐ | ๐ | ๐ |
| รวม | ๐ | ๐ | ๐ | ๐ | ๐ | ๐ | ๐ | ๐ | ๐ | ๐ | ๐ | ๐ |
| รวมทั้งสิ้น | ๐ | ๐ | ๐ | ๐ | ๐ | ๐ | ๑ | ๒๗,๗๐๐ | ๔ | ๒,๓๕๐,๒๐๐ | ๑๐ | ๒,๓๗๗,๙๐๐ |

กำหนดถูกต้อง
นางณัฐสินี ป้อไย
นักวิเคราะห์นโยบายและแผน

นางณัฐสินี ป้อไย ๕

ยุทธศาสตร์จังหวัดที่ ๓ พัฒนาเมืองและโครงสร้างพื้นฐาน

ยุทธศาสตร์การพัฒนาของ อปท. ในเขตจังหวัดที่ ๑ พัฒนาระบบเศรษฐกิจ

ยุทธศาสตร์ที่ ๑ ด้านเศรษฐกิจและโครงสร้างพื้นฐาน

แผนงาน อุตสาหกรรมและการโยธา

| ที่ | โครงการ | วัตถุประสงค์ | เป้าหมาย (ผลผลิตของโครงการ) | งบประมาณ | | | | | ตัวชี้วัด | ผลที่คาดว่าจะได้รับ | หน่วยงาน ที่รับ ผิดชอบ |
|-----|---|--|--|---------------|---------------|---------------|---------------|---------------|---|---|--|
| | | | | ๒๕๖๑ (บาท) | ๒๕๖๒ (บาท) | ๒๕๖๓ (บาท) | ๒๕๖๔ (บาท) | ๒๕๖๕ (บาท) | | | |
| ๑ | โครงการก่อสร้าง แนวป้องกันตลิ่ง ลำน้ำอิง หมู่ที่ ๔ ตำบลแม่ใจ (เรียงหินใหญ่ ใส่กล่อง Gabions) | เพื่อป้องกันน้ำกัดเซาะ ตลิ่งลำน้ำทรุดพัง อันเกิดจากอุทกภัย | พิกัดจุดที่ตั้ง โครงการ E๐๕๘๖๓๒๔- N ๒๑๓๗๘๘๐ ปริมาณงาน/ความกว้าง ๔.๐๐ ม. ความยาว ๒๘ ม. สูงเฉลี่ย ๓.๓๐ ม. สถานที่ก่อสร้าง ลำน้ำอิงฝั่งตะวันออก บ้านสันตันมีน หมู่ที่ ๔ ต.แม่ใจ อ.แม่ใจ จ.พะเยา ตามแบบเลขที่ ๕/๒๕๖๔ เทศบาลตำบล รวมใจพัฒนา (คัดลอกแบบกรมทางหลวง ชนบท สำนักงานทางหลวงชนบทที่ ๑๗ เชียงใหม่) | - | - | - | - | ๔๑๒,๑๐๐ | ๑.มีก่อสร้าง แนวป้องกัน ตลิ่งลำน้ำอิง หมู่ที่ ๔ ตำบล แม่ใจ (เรียงหินใหญ่ ใส่กล่อง Gabions)) ตามแบบ ที่กำหนด ๒.การพังทลาย ของสองฝั่ง ลำน้ำอิง ลดลง | ๑.ลดปัญหาป้องกัน การพังทลายของ สองฝั่งลำน้ำอิง ๒.ป้องกันการ กัดเซาะหน้าดิน อันเกิดจาก ทิศทางการไหล ของแม่น้ำให้ ลดน้อยลง หรือไม่เกิดการ กัดเซาะในพื้นที่ ดังกล่าวต่อไป และผู้อาศัยริม แม่น้ำทั้งสองฝั่ง ลำน้ำอิง ได้รับความ ปลอดภัย | กองช่าง ทต. รวมใจพัฒนา /หน่วยงาน ที่เกี่ยวข้อง |

สำเนาถูกต้อง
ศรีสินี ป๋อโย

หมายเหตุ: เหตุผลในการเพิ่มเติม คือ ไม่มีโครงการในแผนพัฒนาท้องถิ่น (พ.ศ.๒๕๖๑-๒๕๖๕) ของเทศบาลตำบลรวมใจพัฒนา และเพื่อแก้ไขปัญหาตลิ่งลำน้ำอิง ทรุดพังทลายถนนสาธารณะ

(นางศรีสินี ป๋อโย)
นักวิเคราะห์นโยบายและแผน

ศรีสินี ป๋อโย

ยุทธศาสตร์จังหวัดที่ ๓ พัฒนาเมืองและโครงสร้างพื้นฐาน

ยุทธศาสตร์การพัฒนาของ อปท. ในเขตจังหวัดที่ ๑ พัฒนาระบบเศรษฐกิจ

ยุทธศาสตร์ที่ ๑ ด้านเศรษฐกิจและโครงสร้างพื้นฐาน

แผนงาน อุตสาหกรรมและการโยธา (ต่อ)

แบบ ผ ๐๒

| ที่ | โครงการ | วัตถุประสงค์ | เป้าหมาย (ผลผลิตของโครงการ) | งบประมาณ | | | | | ตัวชี้วัด | ผลที่คาดว่าจะได้รับ | หน่วยงาน ที่รับ ผิดชอบ |
|-----|--|--|---|---------------|---------------|---------------|---------------|---------------|---|--|---|
| | | | | ๒๕๖๑ (บาท) | ๒๕๖๒ (บาท) | ๒๕๖๓ (บาท) | ๒๕๖๔ (บาท) | ๒๕๖๕ (บาท) | | | |
| ๒ | โครงการ ก่อสร้างแนว ป้องกันตลิ่ง ลำน้ำปืม หมู่ที่ ๘ ตำบลแม่ใจ (เรียงหินใหญ่ ใส่กล่อง Gabions) | เพื่อป้องกันน้ำกัดเซาะ ตลิ่งลำน้ำทรุดพัง อันเกิดจากอุทกภัย | พิกัดจุดที่ตั้งโครงการ E ๐๕๘๙๐๐๕- N ๒๑๓๗๘๙๒ ปริมาณงาน/ <u>ช่วงที่ ๑</u> ความกว้าง ๔.๐๐ ม. ความยาว ๘.๐๐ ม. สูงเฉลี่ย ๔.๐๐ ม. <u>ช่วงที่ ๒</u> ความกว้าง ๔.๐๐ ม. ความ ยาว ๒๔.๐๐ ม. สูงเฉลี่ย ๔.๐๐ ม. ตามแบบเทศบาลตำบลรวมใจพัฒนา (คัดลอกแบบกรมทางหลวงชนบท สำนักงานทางหลวงชนบทที่ ๑๗ เชียงราย) และตามแบบเลขที่ ๑๐/๒๕๖๔ เทศบาลตำบล รวมใจพัฒนา และสำนักงานทางหลวง ชนบท จังหวัดพะเยา | - | - | - | - | ๖๔๒,๒๐๐ | ๑.มีก่อสร้างแนว ป้องกันตลิ่งลำ น้ำปืม หมู่ที่ ๘ ตำบลแม่ใจ (เรียงหินใหญ่ ใส่กล่อง Gabions)) ตามแบบ ที่กำหนด ๒.การพังทลาย ของสองฝั่ง ลำน้ำปืม ลดลง | ๑.ลดปัญหา ป้องกันการ พังทลายของ สองฝั่งลำน้ำปืม หมู่ที่ ๘ ๒.ป้องกันการ กัดเซาะหน้าดิน อันเกิดจาก ทิศทางการไหล ของแม่น้ำให้ ลดน้อยลง หรือไม่เกิดการ กัดเซาะในพื้นที่ ดังกล่าวต่อไป และผู้อาศัย ริมแม่น้ำทั้ง สองฝั่ง ลำน้ำปืม ได้รับความ ปลอดภัย | กองช่าง ทต. รวมใจ พัฒนา / หน่วยงาน ที่เกี่ยวข้อง |

สำเนาถูกต้อง

นริศณี ป้อไย

(นางณัฐสินี ป้อไย)

นักวิเคราะห์นโยบายและแผน

หมายเหตุ: เหตุผลในการเพิ่มเติม คือ ไม่มีโครงการในแผนพัฒนาท้องถิ่น (พ.ศ.๒๕๖๑-๒๕๖๕) ของเทศบาลตำบลรวมใจพัฒนา และเพื่อแก้ไขปัญหาตลิ่งลำน้ำปืม ทรุดพังทลายถนนสาธารณะ

นริศณี ป้อไย

ยุทธศาสตร์จังหวัดที่ ๓ พัฒนาเมืองและโครงสร้างพื้นฐาน

ยุทธศาสตร์การพัฒนาของ อปท. ในเขตจังหวัดที่ ๑ พัฒนาระบบเศรษฐกิจ

ยุทธศาสตร์ที่ ๑ ด้านเศรษฐกิจและโครงสร้างพื้นฐาน

แผนงาน อุตสาหกรรมและการโยธา (ต่อ)

แบบ ผ ๐๒

| ที่ | โครงการ | วัตถุประสงค์ | เป้าหมาย (ผลผลิตของโครงการ) | งบประมาณ | | | | | ตัวชี้วัด | ผลที่คาดว่าจะได้รับ | หน่วยงาน ที่รับ ผิดชอบ |
|-----|--|--|---|---------------|---------------|---------------|---------------|---------------|--|---|---|
| | | | | ๒๕๖๑ (บาท) | ๒๕๖๒ (บาท) | ๒๕๖๓ (บาท) | ๒๕๖๔ (บาท) | ๒๕๖๕ (บาท) | | | |
| ๓ | โครงการ ก่อสร้าง กำแพงกันดิน ลำเหมืองป่าจั่ว หมู่ที่ ๘ ตำบลแม่ใจ (หลังบ้าน นายวิโรจน์ อุตตะมา) | เพื่อป้องกันดิน ลำเหมืองป่าจั่วทรุดพัง อันเกิดจากอุทกภัย | พิกัดจุดที่ตั้งโครงการ E๐๕๘๙๑๑๐- N ๒๑๓๗๘๓๙ พิกัดจุดสิ้นสุดโครงการ E ๐๕๘๙๑๐๘- N ๒๑๓๗๘๒๘ ปริมาณงาน ขนาดกว้าง ๒.๐๐ เมตร ยาว ๑๑.๐๐ เมตร สูง ๒.๓๐ เมตร สถานที่ก่อสร้าง บ้านป่าตึงเหนือ หมู่ที่ ๘ ตำบลแม่ใจ อำเภอแม่ใจ จังหวัดพะเยา รายละเอียดตามแบบ เลขที่ ๑๔/๒๕๖๔ ของเทศบาลตำบล รวมใจพัฒนา | - | - | - | - | ๑๐๙,๘๐๐ | ๑.มีก่อสร้าง กำแพงกันดิน ลำเหมืองป่าจั่ว หมู่ที่ ๘ ตำบลแม่ใจ ตามแบบ ที่กำหนด ๒.ป้องกัน กำแพงกันดิน ลำเหมืองป่าจั่ว หมู่ที่ ๘ ตำบลแม่ใจ ทรุดพัง | ๑.ลดปัญหา ป้องกันการ พังทลายของ กำแพงกันดิน ลำเหมืองป่าจั่ว หมู่ที่ ๘ ๒.ป้องกันกำแพง กันดิน ลำเหมืองป่าจั่ว หมู่ที่ ๘ ตำบลแม่ใจทรุด พังและเพื่อ ความปลอดภัย ของประชาชน ที่อาศัยอยู่ สองฝั่ง ลำเหมืองป่าจั่ว | กองช่าง ทต. รวมใจ พัฒนา / หน่วยงาน ที่เกี่ยวข้อง |

สำเนาถูกต้อง
นริศณี ษ์ไชย
(นางณัฐสินี บ่อโย)
นักวิเคราะห์นโยบายและแผน

หมายเหตุ: เหตุผลในการเพิ่มเติม คือ ไม่มีโครงการในแผนพัฒนาท้องถิ่น (พ.ศ.๒๕๖๑-๒๕๖๕) ของเทศบาลตำบลรวมใจพัฒนา และเพื่อแก้ไขปัญหากำแพงกันดินลำเหมืองป่าจั่ว หมู่ที่ ๘ ตำบลแม่ใจ ทรุดพัง

นริศณี ษ์ไชย

ยุทธศาสตร์จังหวัดที่ ๓ พัฒนาเมืองและโครงสร้างพื้นฐาน

ยุทธศาสตร์การพัฒนาของ อปท. ในเขตจังหวัดที่ ๑ พัฒนาระบบเศรษฐกิจ

ยุทธศาสตร์ที่ ๑ ด้านเศรษฐกิจและโครงสร้างพื้นฐาน

แผนงาน อุตสาหกรรมและการโยธา (ต่อ)

แบบ ผ ๐๒

| ที่ | โครงการ | วัตถุประสงค์ | เป้าหมาย (ผลผลิตของโครงการ) | งบประมาณ | | | | | ตัวชี้วัด | ผลที่คาดว่าจะได้รับ | หน่วยงาน ที่รับ ผิดชอบ |
|-----|---|---|--|---------------|---------------|---------------|---------------|---------------|---|--|----------------------------------|
| | | | | ๒๕๖๑ (บาท) | ๒๕๖๒ (บาท) | ๒๕๖๓ (บาท) | ๒๕๖๔ (บาท) | ๒๕๖๕ (บาท) | | | |
| ๔ | ก่อสร้าง โครงการ ก่อสร้างท่อ ลอดเหลี่ยม คอนกรีตเสริม เหล็ก(คสล.) หมู่ที่ ๙ ตำบลแม่ใจ | เพื่อป้องกันและแก้ไข ปัญหาน้ำท่วมในพื้นที่ อยู่อาศัย และพื้นที่ การเกษตร ของประชาชน | สถานที่ก่อสร้าง บ้านทุ่งรวงทอง หมู่ที่ ๙ ต.แม่ใจ อ.แม่ใจ จ.พะเยา พิกัดที่ตั้งโครงการ E ๐๕๘๙๘๓๓ - N ๒๑๓๙๓๑๓๓ ปริมาณงาน/ขนาด กว้าง ๑.๘๐ ม. สูง ๑.๘๐ ม. ยาว ๖.๐๐ ม.(ช่องเดียว) พร้อมรางริน ยาว ๖.๐๐ ม.ทลค.๐๑๐๑๐๑/๕ ถึง ทลค.๐๑๐๑๐๑/๖ (ช่องเดียว) ของสำนักงานเลขานุการ กสช. สำนักเลขาธิการนายกรัฐมนตรี กันยายน ๒๕๖๖และตามแบบ เลขที่ ๑๑/๒๕๖๔ เทศบาลตำบล รวมใจพัฒนา | - | - | - | - | ๒๓๕,๐๐๐ | ๑. มีการ ก่อสร้างท่อ ลอดเหลี่ยม คสล. ตาม แบบ และจุด ที่กำหนด ๒. ไม่เกิดน้ำ ท่วมขังใน พื้นที่อยู่อาศัย และพื้นที่ การเกษตร ของประชาชน ๓.ประชาชน ได้รับความ สะดวก และปลอดภัย ในการสัญจร | ๑.ไม่เกิดน้ำ ท่วมขังใน พื้นที่อยู่ อาศัยและ พื้นที่ การเกษตร ๒.ประชาชน สามารถใช้ ถนน ในการสัญจร เข้าพื้นที่ การเกษตร ได้อย่าง สะดวก และ ปลอดภัย | กองช่าง ทต. รวมใจ พัฒนา |

สำเนาถูกต้อง
นางณัฐสินี บ่อใย
(นางณัฐสินี บ่อใย)
นักวิเคราะห์นโยบายและแผน

หมายเหตุ: เหตุผลในการเพิ่มเติม คือ ไม่มีโครงการในแผนพัฒนาท้องถิ่น (พ.ศ.๒๕๖๑-๒๕๖๕) ของเทศบาลตำบลรวมใจพัฒนา และเพื่อพัฒนาระบบขนส่งและคมนาคม

ให้มีความสะดวกและปลอดภัย

นางณัฐสินี บ่อใย

ยุทธศาสตร์จังหวัดที่ ๓ พัฒนาเมืองและโครงสร้างพื้นฐาน

ยุทธศาสตร์การพัฒนาของ อปท. ในเขตจังหวัดที่ ๑ พัฒนาระบบเศรษฐกิจ

ยุทธศาสตร์ที่ ๑ ด้านเศรษฐกิจและโครงสร้างพื้นฐาน

แผนงาน อุตสาหกรรมและการโยธา (ต่อ)

แบบ ผ ๐๒

| ที่ | โครงการ | วัตถุประสงค์ | เป้าหมาย (ผลผลิตของโครงการ) | งบประมาณ | | | | | ตัวชี้วัด | ผลที่คาดว่าจะได้รับ | หน่วยงาน ที่รับ ผิดชอบ |
|-----|--|--|--|---------------|---------------|---------------|---------------|---------------|---|---|------------------------------|
| | | | | ๒๕๖๑ (บาท) | ๒๕๖๒ (บาท) | ๒๕๖๓ (บาท) | ๒๕๖๔ (บาท) | ๒๕๖๕ (บาท) | | | |
| ๕ | โครงการก่อสร้าง ราวกันตก (การ์ดเรล) หมู่ที่ ๕ บ้านศรีดอนแก้ว สายคันคลอง ชลประทาน | เพื่อสร้างแนวกัน ตกถนนประชาชน ผู้ใช้ถนนได้อย่าง ปลอดภัย | พิกัดจุดที่ตั้งโครงการ E ๐๕๘๕๓๖๑- N ๒๑๓๘๔๙๖ ปริมาณงาน การ์ดเรล ติดตั้งทั่วไป ความยาว ๒๐ เมตร สถานที่ก่อสร้าง หมู่ที่ ๕ บ้านศรีดอนแก้ว ตำบลแม่ใจ อำเภอแม่ใจ จังหวัดพะเยา รายละเอียดตามแบบกรมทางหลวง ชนบท สำนักงานทางหลวงชนบท ที่ ๑๗ (เชียงใหม่) ประกอบกับแบบ เลขที่ ๑๒/๒๕๖๔ เทศบาลตำบล รวมใจพัฒนา | - | - | - | - | ๔๘,๙๐๐ | ๑.มีการ ก่อสร้างราว กันตก ตามแบบ ที่กำหนด ๒.ไม่เกิด อุบัติเหตุ ผู้ใช้รถตกถนน | ประชาชน สัญจรได้ อย่าง ปลอดภัย | กองช่าง ทต.รวมใจ พัฒนา |

ถ้าเนาถูกต้อง

ภริณี ป๋อโย

(นางภริณี ป๋อโย)

นักวิเคราะห์นโยบายและแผน

หมายเหตุ: เหตุผลในการเพิ่มเติม คือ ไม่มีโครงการในแผนพัฒนาท้องถิ่น (พ.ศ.๒๕๖๑-๒๕๖๕) ของเทศบาลตำบลรวมใจพัฒนา และเพื่อสร้างแนวกันตกถนนประชาชน
ผู้ใช้ถนนได้อย่างปลอดภัย

ภริณี ป๋อโย

ยุทธศาสตร์จังหวัดที่ ๓ พัฒนาเมืองและโครงสร้างพื้นฐาน

ยุทธศาสตร์การพัฒนาของ อปท. ในเขตจังหวัดที่ ๑ พัฒนาระบบเศรษฐกิจ

ยุทธศาสตร์ที่ ๑ ด้านเศรษฐกิจและโครงสร้างพื้นฐาน

แผนงาน อุตสาหกรรมและการโยธา (ต่อ)

แบบ ผ ๐๒

| ที่ | โครงการ | วัตถุประสงค์ | เป้าหมาย (ผลผลิตของโครงการ) | งบประมาณ | | | | | ตัวชี้วัด | ผลที่คาดว่าจะได้รับ | หน่วยงาน ที่รับ ผิดชอบ |
|-----|--|---|---|---------------|---------------|---------------|---------------|---------------|--|--|------------------------------|
| | | | | ๒๕๖๑ (บาท) | ๒๕๖๒ (บาท) | ๒๕๖๓ (บาท) | ๒๕๖๔ (บาท) | ๒๕๖๕ (บาท) | | | |
| ๖ | โครงการติดตั้ง แผงไฟฟ้า พลังงาน แสงอาทิตย์ เพื่อผลิต กำลังไฟฟ้า พร้อมอาคาร โรงจอดรถ | ๑. เพื่อติดตั้ง และผลิตไฟฟ้า พลังงาน แสงอาทิตย์ เพื่อผลิต กำลังไฟฟ้า และใช้เป็น ที่จอดรถ ๒. เพื่อลดค่า จ่ายค่า กระแสไฟฟ้า ที่สูงต่อเดือน | ติดตั้งแผงไฟฟ้าพลังงานแสงอาทิตย์พร้อม อาคารโรงจอดรถ มีกำลังไม่น้อยกว่า ๑๐ กิโลวัตต์เป็นระบบออนกริด สามารถใช้ ร่วมกับไฟฟ้าในอาคารได้ ประกอบด้วยชุด ระบบผลิตไฟฟ้าจากแสงอาทิตย์บนหลังคา ประกอบด้วยแผงโซลาร์เซลล์แบบ Mono Crystalline เครื่องแปลงกระแสไฟฟ้า อุปกรณ์ป้องกันและปลดวงจรระบบไฟฟ้า อุปกรณ์สายไฟฟ้าและท่อร้อยสายไฟฟ้า ชุดโครงสร้างรองรับแผงเซลล์แสงอาทิตย์และ งานทดสอบการทำงานทั้งระบบ พร้อมอาคาร โรงจอดรถ | - | - | - | - | ๘๕๐,๕๐๐ | ๑. ติดตั้งแผง ไฟฟ้าพลังงาน แสงอาทิตย์ พร้อมโครงสร้าง เพื่อใช้ในการ ผลิตกำลังไฟฟ้า ใช้ในอาคาร สำนักงาน พร้อมอาคาร โรงจอดรถ ๒. เพื่อลดภาระ ค่าใช้จ่าย ค่ากระแสไฟฟ้า รายเดือน ของเทศบาล ตำบลรวมใจ พัฒนา | ๑. แผงเซลล์ แสงอาทิตย์ บนหลังคา ช่วยบัง แสงอาทิตย์ ที่ตกกระทบ หลังคา ช่วยลด ความร้อน บนหลังคา อาคาร สำนักงาน ๒. ลดภาระ ค่าใช้จ่ายค่า กระแสไฟฟ้า รายเดือน ของเทศบาล ตำบลรวมใจ พัฒนา | กองช่าง ทต.รวมใจ พัฒนา |

สำเนาถูกต้อง

นางณัฐสินี บ่อไย

(นางณัฐสินี บ่อไย)

นักวิเคราะห์นโยบายและแผน

หมายเหตุ: เหตุผลในการเพิ่มเติม คือ ไม่มีโครงการในแผนพัฒนาท้องถิ่น (พ.ศ.๒๕๖๑-๒๕๖๕) ของเทศบาลตำบลรวมใจพัฒนา และเพื่อลดภาระค่าใช้จ่ายค่ากระแสไฟฟ้า

รายเดือนของเทศบาลตำบลรวมใจพัฒนา

นางณัฐสินี บ่อไย

ยุทธศาสตร์จังหวัดที่ ๓ พัฒนาเมืองและโครงสร้างพื้นฐาน

ยุทธศาสตร์การพัฒนาของ อปท. ในเขตจังหวัดที่ ๑ พัฒนาระบบเศรษฐกิจ

ยุทธศาสตร์ที่ ๒ ด้านการพัฒนาสังคมและคุณภาพชีวิต

แผนงาน การศึกษา

แบบ ผ ๐๒

| ที่ | โครงการ | วัตถุประสงค์ | เป้าหมาย (ผลผลิตของโครงการ) | งบประมาณ | | | | | ตัวชี้วัด (KPI) | ผลที่คาดว่าจะได้รับ | หน่วยงาน รับผิดชอบหลัก |
|-----|---|--|--|---------------|---------------|---------------|---------------|---------------|--|---|------------------------------|
| | | | | ๒๕๖๑ (บาท) | ๒๕๖๒ (บาท) | ๒๕๖๓ (บาท) | ๒๕๖๔ (บาท) | ๒๕๖๕ (บาท) | | | |
| ๑ | โครงการปรับปรุงอาคารศูนย์พัฒนาเด็กเล็กบ้านป่าตอง (หลังเก่า) | เพื่อปรับปรุงอาคารศูนย์พัฒนาเด็กเล็กบ้านป่าตอง (หลังเก่า) ที่มีสภาพชำรุดทรุดโทรม ให้มีสภาพสมบูรณ์ใช้การได้ดีกว่าเดิม | พิกัดจุดที่ตั้งโครงการ E ๐๕๘๘๙๐๔-N ๒๑๓๗๗๖๘ ปริมาณงาน ขนาดกว้าง ๗.๖๐ เมตร สูง ๓.๒๐ เมตร สถานที่ก่อสร้าง ศูนย์พัฒนาเด็กเล็ก หมู่ที่ ๘ บ้านป่าตองเหนือ ตำบลแม่ใจ อำเภอแม่ใจ จังหวัดพะเยา รายละเอียดตามแบบเลขที่ ๑๓/๒๕๖๔ ของเทศบาลตำบลรวมใจพัฒนา | - | - | - | ๒๗,๗๐๐ | - | มีอาคารศูนย์พัฒนาเด็กเล็กบ้านป่าตอง (หลังเก่า) มีสภาพสมบูรณ์ | อาคารศูนย์พัฒนาเด็กเล็กบ้านป่าตอง (หลังเก่า) มีสภาพสมบูรณ์ใช้การได้ดีกว่าเดิม | กองช่าง ทต. รวมใจพัฒนา |

สำเนาถูกต้อง
พรวิมล ป๋อ
(นางณัฐวิณี ป๋อไย)
นักวิเคราะห์นโยบายและแผน

หมายเหตุ: เหตุผลในการเพิ่มเติม คือ ไม่มีโครงการในแผนพัฒนาท้องถิ่น (พ.ศ.๒๕๖๑-๒๕๖๕) ของเทศบาลตำบลรวมใจพัฒนา เพื่อปรับปรุงอาคารศูนย์พัฒนาเด็กเล็กบ้านป่าตอง (หลังเก่า) ที่มีสภาพชำรุดทรุดโทรม ให้มีสภาพสมบูรณ์ใช้การได้ดีกว่าเดิม

พรวิมล ป๋อ

ยุทธศาสตร์จังหวัดที่ ๓ พัฒนาเมืองและโครงสร้างพื้นฐาน

ยุทธศาสตร์การพัฒนาของ อปท. ในเขตจังหวัดที่ ๑ พัฒนาระบบเศรษฐกิจ

ยุทธศาสตร์ที่ ๑ ด้านเศรษฐกิจและโครงสร้างพื้นฐาน

แผนงาน การเกษตร

แบบ ผ ๐๒

| ที่ | โครงการ | วัตถุประสงค์ | เป้าหมาย (ผลผลิตของโครงการ) | งบประมาณ | | | | | ตัวชี้วัด | ผลที่คาดว่าจะได้รับ | หน่วยงาน ที่รับผิดชอบ |
|-----|---|--|---|---------------|---------------|---------------|---------------|---------------|---|--|------------------------------|
| | | | | ๒๕๖๑ (บาท) | ๒๕๖๒ (บาท) | ๒๕๖๓ (บาท) | ๒๕๖๔ (บาท) | ๒๕๖๕ (บาท) | | | |
| ๑ | โครงการขุดลอก ลำเหมืองโป่ง หมู่ที่ ๗ ตำบลแม่ใจ | เพื่อขุดลอกลำ เหมืองโป่งในการ แก้ไขปัญหาน้ำ แล้งและกักเก็บ น้ำเพื่อการเกษตร ในช่วงฤดูแล้ง และแก้ไขปัญหา น้ำท่วมขัง ในฤดูฝน | ปริมาณงาน/ สภาพเดิม ปากกว้าง ๑.๘๐ ม. ยาว ๔๙๐.๐๐ ม.ความลึก ตามรูปตัด (Cross-section) สภาพขุด ลอกใหม่ ปากกว้าง ๒.๐๐ ม. ยาว ๔๙๐.๐๐ ม. ลึกจากเดิมเฉลี่ย ๐.๕๐ ม.หรือมีปริมาตรดินขุดไม่น้อยกว่า ๔๕๘.๓๕ ลบ.ม. สถานที่ก่อสร้าง บ้านทุ่งโป่ง-ห้วยลึก หมู่ที่ ๗ ต.แม่ใจ อ.แม่ใจ จ.พะเยา ตามแบบเลขที่ ๒/๒๕๖๔ ของเทศบาลตำบลรวมใจพัฒนา พิกัดจุดเริ่มต้นโครงการ E ๐๕๘๔๗๗๑- N ๒๑๓๘๘๓๕ พิกัดจุดสิ้นสุดโครงการ E ๐๕๘๔๙๖๒ - N ๒๑๓๘๔๒๔ | - | - | - | - | ๒๖,๗๐๐ | ๑.มีการ ขุดลอก ลำเหมือง ส่งน้ำครบ ทุกจุด ที่กำหนด ๒.ปัญหาน้ำ แล้งลดลงและ ปัญหาน้ำท่วม ขังในฤดูฝน ลดลง | เกษตรกร มีน้ำใช้ใน การเกษตร อย่าง เพียงพอ และระบาย น้ำออกจาก พื้นที่ การเกษตร ในช่วง ฤดูฝน | กองช่าง ทต.รวมใจ พัฒนา |

สำเนาถูกต้อง

ศรีสุณี ๒๐๒

(นางศรีสุณี บ่อไย)
นักวิเคราะห์นโยบายและแผน

หมายเหตุ: เหตุผลในการเพิ่มเติม คือ ไม่มีโครงการในแผนพัฒนาท้องถิ่น (พ.ศ.๒๕๖๑-๒๕๖๕) ของเทศบาลตำบลรวมใจพัฒนา และเพื่อขุดลอกลำเหมืองโป่ง หมู่ที่ ๗ ตำบลแม่ใจในการแก้ไขปัญหาน้ำแล้งและกักเก็บน้ำ เพื่อการเกษตร ในช่วงฤดูแล้ง และแก้ไขปัญหา น้ำท่วมขังในฤดูฝน

ศรีสุณี ๒๐๒

ยุทธศาสตร์จังหวัดที่ ๓ พัฒนาเมืองและโครงสร้างพื้นฐาน

ยุทธศาสตร์การพัฒนาของ อปท. ในเขตจังหวัดที่ ๑ พัฒนาระบบเศรษฐกิจ

ยุทธศาสตร์ที่ ๑ ด้านเศรษฐกิจและโครงสร้างพื้นฐาน

แผนงาน การเกษตร (ต่อ)

แบบ ผ ๐๒

| ที่ | โครงการ | วัตถุประสงค์ | เป้าหมาย (ผลผลิตของโครงการ) | งบประมาณ | | | | | ตัวชี้วัด | ผลที่คาดว่าจะได้รับ | หน่วยงาน ที่รับผิดชอบ |
|-----|--|--|---|---------------|---------------|---------------|---------------|---------------|---|--|------------------------------|
| | | | | ๒๕๖๑ (บาท) | ๒๕๖๒ (บาท) | ๒๕๖๓ (บาท) | ๒๕๖๔ (บาท) | ๒๕๖๕ (บาท) | | | |
| ๒ | โครงการขุดลอก ลำเหมืองห้วยลิก หมู่ที่ ๗ ตำบลแม่ใจ | เพื่อขุดลอกลำ เหมืองห้วยลิก ในการแก้ไขปัญหา ภัยแล้งและกักเก็บ น้ำ เพื่อการเกษตร ในช่วงฤดูแล้ง และแก้ไขปัญหาน้ำ ท่วมขังในฤดูฝน | ปริมาณงาน/ สภาพเดิม ปากกว้าง ๑.๑๐ ม. ยาว ๔๐๐.๐๐ ม.ความลึก ตามรูปตัด (Cross-section) สถานที่ก่อสร้าง บ้านทุ่งโป่ง-ห้วยลิก หมู่ที่ ๗ ต.แม่ใจ อ.แม่ใจ จ.พะเยา สภาพขุดลอกใหม่ ปากกว้าง ๑.๓๐ ม. ยาว ๔๐๐.๐๐ ม. ลึกจากเดิมเฉลี่ย ๐.๕๐ ม.หรือมีปริมาตรดินขุดน้อย กว่า ๒๕๓.๔๔ ลบ.ม. พิกัดจุดเริ่มต้นโครงการ E ๐๕๘๔๓๖๐-N ๒๑๓๘๗๕๙ พิกัดจุดสิ้นสุดโครงการ E๐๕๘๔๔๔๓- N ๒๑๓๘๓๖๙ ตามแบบเลขที่ ๓๐/๒๕๖๔ ของเทศบาลตำบล รวมใจพัฒนา | - | - | - | - | ๑๓,๖๐๐ | ๑.มีการขุด ลอกลำเหมือง ส่งน้ำครบ ทุกจุด ที่กำหนด ๒.ปัญหาภัย แล้งลดลง และปัญหาน้ำ ท่วมขัง ในฤดูฝนลดลง | เกษตรกร มีน้ำใช้ใน การเกษตร อย่างเพียงพอ และระบายน้ำ ออกจากพื้นที่ การเกษตร ในช่วงฤดูฝน | กองช่าง ทต.รวมใจ พัฒนา |

สำเนาถูกต้อง
 หนึ่งสิน ๗๒
 (นางหนึ่งสิน ป้อโย)
 นักวิเคราะห์นโยบายและแผน

หมายเหตุ: เหตุผลในการเพิ่มเติม คือ ไม่มีโครงการในแผนพัฒนาท้องถิ่น (พ.ศ.๒๕๖๑-๒๕๖๕) ของเทศบาลตำบลรวมใจพัฒนา และเพื่อขุดลอกลำเหมืองห้วยลิก หมู่ที่ ๗ ตำบลแม่ใจ
ในการแก้ไขปัญหากล้งและกักเก็บน้ำ เพื่อการเกษตร ในช่วงฤดูแล้ง และแก้ไขปัญหาน้ำท่วมขังในฤดูฝน

หนึ่งสิน ๗๒

ยุทธศาสตร์จังหวัดที่ ๓ พัฒนาเมืองและโครงสร้างพื้นฐาน
 ยุทธศาสตร์การพัฒนาของ อปท. ในเขตจังหวัดที่ ๑ พัฒนาระบบเศรษฐกิจ
 ยุทธศาสตร์ที่ ๑ ด้านเศรษฐกิจและโครงสร้างพื้นฐาน

แบบ ผ ๐๒

แผนงาน การเกษตร

| ที่ | โครงการ | วัตถุประสงค์ | เป้าหมาย (ผลผลิตของโครงการ) | งบประมาณ | | | | | ตัวชี้วัด | ผลที่คาดว่าจะได้รับ | หน่วยงาน ที่รับผิดชอบ |
|-----|--|---|--|---------------|---------------|---------------|---------------|---------------|---|--|------------------------------|
| | | | | ๒๕๖๑ (บาท) | ๒๕๖๒ (บาท) | ๒๕๖๓ (บาท) | ๒๕๖๔ (บาท) | ๒๕๖๕ (บาท) | | | |
| ๓ | โครงการขุดลอก ลำเหมืองป่าจั่ว หมู่ที่ ๘ ตำบลแม่ใจ | เพื่อขุดลอกลำ เหมืองป่าจั่ว ในการแก้ไขปัญหา ภัยแล้งและกักเก็บ น้ำ เพื่อการเกษตร ในช่วงฤดูแล้ง และแก้ไขปัญหาหน้า ท่วมขังในฤดูฝน | ปริมาณงาน สภาพเดิม ปากกว้าง ๒.๙๐ ม. ยาว ๒๓๐.๐๐ ม.ความลึก ตามรูปตัด (Cross-section) สถานที่ก่อสร้าง บ้านป่าดิ่งเหนือ หมู่ที่ ๘ ต.แม่ใจ อ.แม่ใจ จ.พะเยา สภาพขุดลอกใหม่ ปากกว้าง ๓.๐๐ ม. ยาว ๒๓๐.๐๐ ม. ลึกจากเดิมเฉลี่ย ๐.๕๐ ม. หรือมีปริมาตรดินขุดไม่น้อย กว่า ๓๐๗.๔๖ ลบ.ม. พิกัดจุดเริ่มต้น โครงการ E ๐๕๘๙๑๑๙- N ๒๑๓๗๙๖๓ พิกัดจุดสิ้นสุดโครงการ E ๐๕๘๙๑๑๘-N ๒๑๓๘๑๗๖ ตามแบบเลขที่ ๓๑/๒๕๖๔ ของเทศบาลตำบลรวมใจพัฒนา | - | - | - | - | ๑๑,๔๐๐ | ๑.มีการ ขุดลอก ลำเหมือง ส่งน้ำครบ ทุกจุด ที่กำหนด ๒.ปัญหาภัย แล้งลดลง และปัญหาน้ำ ท่วมขังในฤดู ฝนลดลง | เกษตรกร มีน้ำใช้ใน การเกษตร อย่าง เพียงพอ และระบาย น้ำออกจาก พื้นที่ การเกษตร ในช่วง ฤดูฝน | กองช่าง ทต.รวมใจ พัฒนา |

สำเนาถูกต้อง
 (นางณัฐสินี ป๋อโย)
 นักวิเคราะห์นโยบายและแผน

หมายเหตุ: เหตุผลในการเพิ่มเติม คือ ไม่มีโครงการในแผนพัฒนาท้องถิ่น (พ.ศ.๒๕๖๑-๒๕๖๕) ของเทศบาลตำบลรวมใจพัฒนา และเพื่อขุดลอกลำเหมืองป่าจั่ว หมู่ที่ ๘ ตำบลแม่ใจ
 ในการแก้ไขปัญหาภัยแล้งและกักเก็บน้ำ เพื่อการเกษตร ในช่วงฤดูแล้ง และแก้ไขปัญหาหน้าท่วมขังในฤดูฝน

ณัฐสินี ป๋อโย

บัญชีครุภัณฑ์

แผนพัฒนาท้องถิ่น(พ.ศ. ๒๕๖๑- ๒๕๖๕)

แบบ ผ๐๓

ฉบับเพิ่มเติม (ฉบับที่ ๗) พ.ศ.๒๕๖๔ ของเทศบาลตำบลรวมใจพัฒนา

| ที่ | แผนงาน | หมวด | ประเภท | เป้าหมาย | งบประมาณ | | | | | หน่วยงาน รับผิดชอบหลัก |
|-----|--------------------------------|--------------------------------------|------------------|--|---------------|---------------|---------------|---------------|---------------|----------------------------------|
| | | | | | ๒๕๖๑ (บาท) | ๒๕๖๒ (บาท) | ๒๕๖๓ (บาท) | ๒๕๖๔ (บาท) | ๒๕๖๕ (บาท) | |
| ๑ | แผนงานการศึกษา | ค่าครุภัณฑ์ที่ดิน และสิ่งก่อสร้าง | ครุภัณฑ์สำนักงาน | จัดซื้อเครื่องปรับอากาศ ขนาด ๔๐,๐๐๐ BTU จำนวน ๒ เครื่องๆละ ๕๑,๐๐๐ บาท | - | - | - | - | ๑๐๒,๐๐๐ | สำนักปลัดเทศบาล ทต.รวมใจพัฒนา |
| ๒ | แผนงานการศึกษา | ค่าครุภัณฑ์ที่ดิน และสิ่งก่อสร้าง | ครุภัณฑ์สำนักงาน | จัดซื้อเครื่องฟอกอากาศ แบบติดผนังขนาด ความเร็วของแรงลม ระดับสูงไม่ต่ำกว่า ๕๐๐ ซีพีเอ็ม จำนวน ๒ เครื่องๆ ละ ๔๗,๐๐๐ บาท | - | - | - | - | ๙๔,๐๐๐ | สำนักปลัดเทศบาล ทต.รวมใจพัฒนา |
| ๓ | แผนงานการรักษา ความสงบภายใน | ค่าครุภัณฑ์ที่ดิน และสิ่งก่อสร้าง | ครุภัณฑ์การเกษตร | จัดซื้อเครื่องเลื่อยยนต์ เครื่องมีขนาด/ปริมาตร กระบอกสูบ ไม่น้อยกว่า ๗๒.๒ cm มีขนาด เครื่องยนต์ ไม่น้อยกว่า ๕.๓ แรงม้า ความยาว บาร์ขนาด ไม่น้อยกว่า ๓๐ นิ้ว จำนวน ๑ เครื่องๆ ละ ๓๒,๕๐๐ บาท | - | - | - | - | ๓๒,๕๐๐ | สำนักปลัดเทศบาล ทต.รวมใจพัฒนา |

สำเนาถูกต้อง
ศรีสินี ๒๖/๒
(นางณัฐสินี บ่อโย)
นักวิเคราะห์นโยบายและแผน

หมายเหตุ: เหตุผลในการเพิ่มเติม คือเพื่อจัดหาครุภัณฑ์ที่จำเป็นและสร้างประสิทธิภาพสำหรับการบริหารงาน และการให้บริการประชาชน

ศรีสินี ๒๖/๒

บัญชีครุภัณฑ์

แผนพัฒนาท้องถิ่น(พ.ศ. ๒๕๖๑- ๒๕๖๕)

ฉบับเพิ่มเติม (ฉบับที่ ๗) พ.ศ.๒๕๖๔ ของเทศบาลตำบลรวมใจพัฒนา

แบบ ผ๐๓

| ที่ | แผนงาน | หมวด | ประเภท | เป้าหมาย | งบประมาณ | | | | | หน่วยงาน รับผิดชอบหลัก |
|-----|------------------------------------|--|-----------------------------|--|---------------|---------------|---------------|---------------|---------------|----------------------------------|
| | | | | | ๒๕๖๑ (บาท) | ๒๕๖๒ (บาท) | ๒๕๖๓ (บาท) | ๒๕๖๔ (บาท) | ๒๕๖๕ (บาท) | |
| ๔ | แผนงานการ รักษาความ สงบภายใน | ค่าครุภัณฑ์ ที่ดินและ สิ่งก่อสร้าง | ครุภัณฑ์เครื่อง ดับเพลิง | จัดซื้อหัวฉีดดับเพลิงแบบปรับระดับ ได้ มีคันโยกบอลวาล์ว เปิด-ปิดน้ำ มีทางเข้าน้ำ มีตะแกรง กรองผงทำจากสแตนเลส มีทางเข้าน้ำ ๑.๕ นิ้ว พร้อมข้อต่อ สวมเร็วตัวผู้ขนาด ๒.๕ นิ้ว จำนวน ๑ ชุดๆละ ๒๙,๙๙๐ บาท | - | - | - | - | ๒๙,๙๙๐ | สำนักปลัดเทศบาล ทต.รวมใจพัฒนา |
| ๕ | แผนงานการ รักษาความ สงบภายใน | ค่าครุภัณฑ์ ที่ดินและ สิ่งก่อสร้าง | ครุภัณฑ์เครื่อง ดับเพลิง | จัดซื้อสายส่งดับเพลิงชนิดผ้าใบ เคลือบยาง ขนาด ๑.๕ นิ้ว ความยาว ๒๐ เมตร พร้อมข้อต่อสวมเร็ว ทองเหลือง ขนาด ๒.๕ นิ้ว จำนวน ๒ เส้นๆละ ๑๔,๕๐๐ บาท | - | - | - | - | ๒๙,๐๐๐ | สำนักปลัดเทศบาล ทต.รวมใจพัฒนา |

หมายเหตุ: เหตุผลในการเพิ่มเติม คือเพื่อจัดหาครุภัณฑ์ที่จำเป็นและสร้างประสิทธิภาพสำหรับการบริหารงาน และการให้บริการประชาชน

สำเนาถูกต้อง

หญิง ป๋อ

(นางณัฐสินี ป๋อ)

นักวิเคราะห์นโยบายและแผน

หญิง ป๋อ

ภาคผนวก

สำเนาถูกต้อง

นงนุช ป๋อไย

(นางนงนุช ป๋อไย)
นักวิเคราะห์นโยบายและแผน

นงนุช ป๋อไย