



ประกาศเทศบาลตำบลรวมใจพัฒนา  
เรื่อง การประกาศใช้แผนพัฒนาท้องถิ่น (พ.ศ.๒๕๖๑-๒๕๖๔ )  
ฉบับเปลี่ยนแปลง (ฉบับที่ ๓) พ.ศ.๒๕๖๒

ตามที่ นายกเทศมนตรีตำบลรวมใจพัฒนา ได้อนุมัติและประกาศใช้แผนพัฒนาท้องถิ่นสี่ปี (พ.ศ.๒๕๖๑-๒๕๖๔) แผนพัฒนาท้องถิ่นสี่ปี (พ.ศ.๒๕๖๑-๒๕๖๔) ฉบับเพิ่มเติมและเปลี่ยนแปลง (ฉบับที่ ๑) แผนพัฒนาท้องถิ่นสี่ปี (พ.ศ.๒๕๖๑-๒๕๖๔) ฉบับเปลี่ยนแปลง (ฉบับที่ ๒) พ.ศ.๒๕๖๑ ไปแล้วนั้น

เพื่อให้แผนพัฒนาท้องถิ่นสี่ปี (พ.ศ.๒๕๖๑-๒๕๖๔) แผนพัฒนาท้องถิ่นสี่ปี (พ.ศ.๒๕๖๑-๒๕๖๔) ฉบับเพิ่มเติมและเปลี่ยนแปลง (ฉบับที่ ๑) และแผนพัฒนาท้องถิ่นสี่ปี (พ.ศ.๒๕๖๑-๒๕๖๔) ฉบับเปลี่ยนแปลง (ฉบับที่ ๒) พ.ศ.๒๕๖๑ ของเทศบาลตำบลรวมใจพัฒนา มีความครอบคลุมภารกิจตามอำนาจหน้าที่ของเทศบาลและเป็นไปตามหนังสือสั่งการของกระทรวงมหาดไทย หนังสือสั่งการของกรมส่งเสริมการปกครองส่วนท้องถิ่น และนโยบายของนายกเทศมนตรีตำบลรวมใจพัฒนา ในการแก้ไขปัญหาความเดือดร้อน สามารถตอบสนองความต้องการของประชาชน และเกิดประโยชน์สูงสุดแก่ประชาชน จึงอาศัยอำนาจตามความในข้อ ๒๒/๑ แห่งระเบียบกระทรวงมหาดไทย ว่าด้วยการจัดทำแผนพัฒนาขององค์กรปกครองส่วนท้องถิ่น พ.ศ.๒๕๔๘ และที่แก้ไขเพิ่มเติมถึง (ฉบับที่ ๓) พ.ศ.๒๕๖๑ ประกอบกับความเห็นชอบของคณะกรรมการพัฒนาเทศบาลตำบลรวมใจพัฒนา ในการประชุมครั้งที่ ๑/๒๕๖๒ เมื่อวันที่ ๒๐ เดือน กุมภาพันธ์ พ.ศ.๒๕๖๒ นายกเทศมนตรีตำบลรวมใจพัฒนา จึงประกาศใช้แผนพัฒนาท้องถิ่น (พ.ศ.๒๕๖๑-๒๕๖๔) ฉบับเปลี่ยนแปลง (ฉบับที่ ๓) พ.ศ.๒๕๖๒ ของเทศบาลตำบลรวมใจพัฒนา พร้อมทั้งได้ปิดประกาศให้ประชาชนทราบ ณ สำนักงานเทศบาลตำบลรวมใจพัฒนา และเผยแพร่ในเว็บไซต์ [www.rjp.go.th](http://www.rjp.go.th) ของเทศบาลตำบลรวมใจพัฒนา แล้ว

จึงประกาศให้ทราบโดยทั่วกัน

ประกาศ ณ วันที่ ๒๘ เดือน กุมภาพันธ์ พ.ศ. ๒๕๖๒

ร้อยตำรวจตรี

(เดช คำปา)

นายกเทศมนตรีตำบลรวมใจพัฒนา



แผนพัฒนาท้องถิ่น  
(พ.ศ. ๒๕๖๑ - ๒๕๖๔)  
ฉบับเปลี่ยนแปลง (ฉบับที่ ๓) พ.ศ.๒๕๖๒

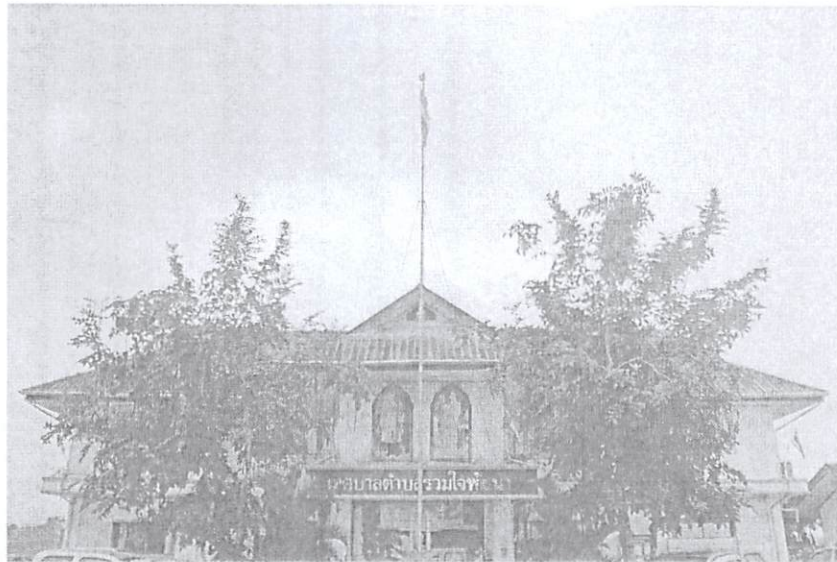


ของ  
เทศบาลตำบลรวมใจพัฒนา  
อำเภอแม่ใจ จังหวัดพะเยา

สุภาภรณ์  
ด.



แผนพัฒนาท้องถิ่น  
(พ.ศ. ๒๕๖๑ - ๒๕๖๔)  
ฉบับเปลี่ยนแปลง (ฉบับที่ ๓) พ.ศ.๒๕๖๒



ของ  
เทศบาลตำบลรวมใจพัฒนา  
อำเภอแม่ใจ จังหวัดพะเยา

สำนักปลัดเทศบาล(งานแผนและงบประมาณ) เทศบาลตำบลรวมใจพัฒนา  
อำเภอแม่ใจ จังหวัดพะเยา โทร.๐๕๔-๔๒๘-๘๒๙  
Facebook : เทศบาลตำบลรวมใจพัฒนา อ.แม่ใจ จ.พะเยา  
Website : [www.rjp.go.th](http://www.rjp.go.th)

วิภาคนันท์

จร.

บัญชีสรุปโครงการพัฒนา

แผนพัฒนาท้องถิ่น (พ.ศ.๒๕๖๑ - พ.ศ.๒๕๖๔)

ผ ๐๗

ฉบับเปลี่ยนแปลง (ฉบับที่ ๓) พ.ศ.๒๕๖๒ ของเทศบาลตำบลรวมใจพัฒนา

เทศบาลตำบลรวมใจพัฒนา อำเภอแม่ใจ จังหวัดพะเยา

ยุทธศาสตร์	ปี ๒๕๖๑		ปี ๒๕๖๒		ปี ๒๕๖๓		ปี ๒๕๖๔		รวม ๔ ปี	
	จำนวนโครงการ	งบประมาณ (บาท)	จำนวนโครงการ	งบประมาณ (บาท)	จำนวนโครงการ	งบประมาณ (บาท)	จำนวนโครงการ	งบประมาณ (บาท)	จำนวนโครงการ	งบประมาณ (บาท)
ยุทธศาสตร์ที่ ๑ ด้านเศรษฐกิจและโครงสร้างพื้นฐาน										
๑.๑ แผนงานบริหารงานทั่วไป	๐	๐	๐	๐	๐	๐	๐	๐	๐	๐
๑.๒ แผนงานการรักษาความสงบภายใน	๐	๐	๐	๐	๐	๐	๐	๐	๐	๐
๑.๓ แผนงานการศึกษา	๐	๐	๐	๐	๐	๐	๐	๐	๐	๐
๑.๔ แผนงานสาธารณสุข	๐	๐	๐	๐	๐	๐	๐	๐	๐	๐
๑.๕ แผนงานสังคมสงเคราะห์	๐	๐	๐	๐	๐	๐	๐	๐	๐	๐
๑.๖ แผนงานเคหะและชุมชน	๐	๐	๑	๕๐๑,๗๐๐	๕	๒,๐๒๘,๕๐๐	๑	๔๙๙,๓๐๐	๗	๓,๐๒๙,๕๐๐
๑.๗ แผนงานสร้างความเข้มแข็งของชุมชน	๐	๐	๐	๐	๐	๐	๐	๐	๐	๐
๑.๘ แผนงานการศาสนาวัฒนธรรม และนันทนาการ	๐	๐	๐	๐	๐	๐	๐	๐	๐	๐
๑.๙ แผนงานอุตสาหกรรมและการโยธา	๐	๐	๐	๐	๐	๐	๐	๐	๐	๐
๑.๑๐ แผนงานการเกษตร	๐	๐	๐	๐	๐	๐	๐	๐	๐	๐
๑.๑๑ แผนงานการพาณิชย์	๐	๐	๐	๐	๐	๐	๐	๐	๐	๐
๑.๑๒ แผนงานงบกลาง	๐	๐	๐	๐	๐	๐	๐	๐	๐	๐
รวม	๐	๐	๑	๕๐๑,๗๐๐	๕	๒,๐๒๘,๕๐๐	๑	๔๙๙,๓๐๐	๗	๓,๐๒๙,๕๐๐

รศ.ดร.กนกพร  




บัญชีสรุปโครงการพัฒนา

แผนพัฒนาท้องถิ่น (พ.ศ.๒๕๖๑ - พ.ศ.๒๕๖๔)

ผ ๐๗

ฉบับเปลี่ยนแปลง (ฉบับที่ ๓) พ.ศ.๒๕๖๒ ของเทศบาลตำบลรวมใจพัฒนา

เทศบาลตำบลรวมใจพัฒนา อำเภอแม่ใจ จังหวัดพะเยา

ยุทธศาสตร์	ปี ๒๕๖๑		ปี ๒๕๖๒		ปี ๒๕๖๓		ปี ๒๕๖๔		รวม ๔ ปี	
	จำนวนโครงการ	งบประมาณ (บาท)	จำนวนโครงการ	งบประมาณ (บาท)	จำนวนโครงการ	งบประมาณ (บาท)	จำนวนโครงการ	งบประมาณ (บาท)	จำนวนโครงการ	งบประมาณ (บาท)
ยุทธศาสตร์ที่ ๒ ด้านการพัฒนาสังคมและคุณภาพชีวิต										
๒.๑ แผนงานบริหารงานทั่วไป	๐	๐	๐	๐	๐	๐	๐	๐	๐	๐
๒.๒ แผนงานการรักษาความสงบภายใน	๐	๐	๐	๐	๐	๐	๐	๐	๐	๐
๒.๓ แผนงานการศึกษา	๐	๐	๐	๐	๐	๐	๐	๐	๐	๐
๒.๔ แผนงานสาธารณสุข	๐	๐	๐	๐	๐	๐	๐	๐	๐	๐
๒.๕ แผนงานสังคมสงเคราะห์	๐	๐	๐	๐	๐	๐	๐	๐	๐	๐
๒.๖ แผนงานเคหะและชุมชน	๐	๐	๐	๐	๐	๐	๐	๐	๐	๐
๒.๗ แผนงานสร้างความเข้มแข็งของชุมชน	๐	๐	๐	๐	๐	๐	๐	๐	๐	๐
๒.๘ แผนงานการศาสนาวัฒนธรรม และนันทนาการ	๐	๐	๑	๒๘๑,๖๐๐	๐	๐	๐	๐	๑	๒๘๑,๖๐๐
๒.๙ แผนงานอุตสาหกรรมและการโยธา	๐	๐	๐	๐	๐	๐	๐	๐	๐	๐
๒.๑๐ แผนงานการเกษตร	๐	๐	๐	๐	๐	๐	๐	๐	๐	๐
๒.๑๑ แผนงานการพาณิชย์	๐	๐	๐	๐	๐	๐	๐	๐	๐	๐
๒.๑๒ แผนงานงบกลาง	๐	๐	๐	๐	๐	๐	๐	๐	๐	๐
รวม	๐	๐	๑	๒๘๑,๖๐๐	๐	๐	๐	๐	๑	๒๘๑,๖๐๐

รักษาแทน 

บัญชีสรุปโครงการพัฒนา

แผนพัฒนาท้องถิ่น (พ.ศ.๒๕๖๑ - พ.ศ.๒๕๖๔)

พ ๐๗

ฉบับเปลี่ยนแปลง (ฉบับที่ ๓) พ.ศ.๒๕๖๒ ของเทศบาลตำบลรวมใจพัฒนา

เทศบาลตำบลรวมใจพัฒนา อำเภอแม่ใจ จังหวัดพะเยา

ยุทธศาสตร์	ปี ๒๕๖๑		ปี ๒๕๖๒		ปี ๒๕๖๓		ปี ๒๕๖๔		รวม ๔ ปี	
	จำนวนโครงการ	งบประมาณ (บาท)	จำนวนโครงการ	งบประมาณ (บาท)	จำนวนโครงการ	งบประมาณ (บาท)	จำนวนโครงการ	งบประมาณ (บาท)	จำนวนโครงการ	งบประมาณ (บาท)
ยุทธศาสตร์ที่ ๓ ด้านทรัพยากรธรรมชาติและสิ่งแวดล้อม										
๓.๑ แผนงานบริหารงานทั่วไป	๐	๐	๐	๐	๐	๐	๐	๐	๐	๐
๓.๒ แผนงานการรักษาความสงบภายใน	๐	๐	๐	๐	๐	๐	๐	๐	๐	๐
๓.๓ แผนงานการศึกษา	๐	๐	๐	๐	๐	๐	๐	๐	๐	๐
๓.๔ แผนงานสาธารณสุข	๐	๐	๐	๐	๐	๐	๐	๐	๐	๐
๓.๕ แผนงานสังคมสงเคราะห์	๐	๐	๐	๐	๐	๐	๐	๐	๐	๐
๓.๖ แผนงานเคหะและชุมชน	๐	๐	๐	๐	๐	๐	๐	๐	๐	๐
๓.๗ แผนงานสร้างความเข้มแข็งของชุมชน	๐	๐	๐	๐	๐	๐	๐	๐	๐	๐
๓.๘ แผนงานการศาสนาวัฒนธรรม และนันทนาการ	๐	๐	๐	๐	๐	๐	๐	๐	๐	๐
๓.๙ แผนงานอุตสาหกรรมและการโยธา	๐	๐	๐	๐	๐	๐	๐	๐	๐	๐
๓.๑๐ แผนงานการเกษตร	๐	๐	๐	๐	๐	๐	๐	๐	๐	๐
๓.๑๑ แผนงานการพาณิชย์	๐	๐	๐	๐	๐	๐	๐	๐	๐	๐
๓.๑๒ แผนงานงบกลาง	๐	๐	๐	๐	๐	๐	๐	๐	๐	๐
รวม	๐	๐	๐	๐	๐	๐	๐	๐	๐	๐

บัญชีสรุปโครงการพัฒนา

แผนพัฒนาท้องถิ่น (พ.ศ.๒๕๖๑ - พ.ศ.๒๕๖๔)

๗๐๗

ฉบับเปลี่ยนแปลง (ฉบับที่ ๓) พ.ศ.๒๕๖๒ ของเทศบาลตำบลรวมใจพัฒนา

เทศบาลตำบลรวมใจพัฒนา อำเภอแม่ใจ จังหวัดพะเยา

ยุทธศาสตร์	ปี ๒๕๖๑		ปี ๒๕๖๒		ปี ๒๕๖๓		ปี ๒๕๖๔		รวม ๔ ปี	
	จำนวนโครงการ	งบประมาณ (บาท)	จำนวนโครงการ	งบประมาณ (บาท)	จำนวนโครงการ	งบประมาณ (บาท)	จำนวนโครงการ	งบประมาณ (บาท)	จำนวนโครงการ	งบประมาณ (บาท)
ยุทธศาสตร์ที่ ๔ ด้านความมั่นคงและความสงบเรียบร้อย										
๔.๑ แผนงานบริหารงานทั่วไป	๐	๐	๐	๐	๐	๐	๐	๐	๐	๐
๔.๒ แผนงานการรักษาความสงบภายใน	๐	๐	๐	๐	๐	๐	๐	๐	๐	๐
๔.๓ แผนงานการศึกษา	๐	๐	๐	๐	๐	๐	๐	๐	๐	๐
๔.๔ แผนงานสาธารณสุข	๐	๐	๐	๐	๐	๐	๐	๐	๐	๐
๔.๕ แผนงานสังคมสงเคราะห์	๐	๐	๐	๐	๐	๐	๐	๐	๐	๐
๔.๖ แผนงานเคหะและชุมชน	๐	๐	๐	๐	๐	๐	๐	๐	๐	๐
๔.๗ แผนงานสร้างความเข้มแข็งของชุมชน	๐	๐	๐	๐	๐	๐	๐	๐	๐	๐
๔.๘ แผนงานการศาสนาวัฒนธรรม และนันทนาการ	๐	๐	๐	๐	๐	๐	๐	๐	๐	๐
๔.๙ แผนงานอุตสาหกรรมและการโยธา	๐	๐	๐	๐	๐	๐	๐	๐	๐	๐
๔.๑๐ แผนงานการเกษตร	๐	๐	๐	๐	๐	๐	๐	๐	๐	๐
๔.๑๑ แผนงานการพาณิชย์	๐	๐	๐	๐	๐	๐	๐	๐	๐	๐
๔.๑๒ แผนงานงบกลาง	๐	๐	๐	๐	๐	๐	๐	๐	๐	๐
รวม	๐	๐	๐	๐	๐	๐	๐	๐	๐	๐

บัญชีสรุปโครงการพัฒนา

แผนพัฒนาท้องถิ่น (พ.ศ.๒๕๖๑ - พ.ศ.๒๕๖๔)

ผ ๐๗

ฉบับเปลี่ยนแปลง (ฉบับที่ ๓) พ.ศ.๒๕๖๒ ของเทศบาลตำบลรวมใจพัฒนา

เทศบาลตำบลรวมใจพัฒนา อำเภอแม่ใจ จังหวัดพะเยา

ยุทธศาสตร์	ปี ๒๕๖๑		ปี ๒๕๖๒		ปี ๒๕๖๓		ปี ๒๕๖๔		รวม ๔ ปี	
	จำนวนโครงการ	งบประมาณ (บาท)	จำนวนโครงการ	งบประมาณ (บาท)	จำนวนโครงการ	งบประมาณ (บาท)	จำนวนโครงการ	งบประมาณ (บาท)	จำนวนโครงการ	งบประมาณ (บาท)
ยุทธศาสตร์ที่ ๕ ด้านการบริหารจัดการที่ดี	๐	๐	๐	๐	๐	๐	๐	๐	๐	๐
๕.๑ แผนงานบริหารงานทั่วไป	๐	๐	๑	๓๐,๐๐๐	๒	๘๑๙,๐๐๐	๐	๐	๓	๘๔๙,๐๐๐
๕.๒ แผนงานการรักษาความสงบภายใน	๐	๐	๐	๐	๐	๐	๐	๐	๐	๐
๕.๓ แผนงานการศึกษา	๐	๐	๐	๐	๐	๐	๐	๐	๐	๐
๕.๔ แผนงานสาธารณสุข	๐	๐	๐	๐	๐	๐	๐	๐	๐	๐
๕.๕ แผนงานสังคมสงเคราะห์	๐	๐	๐	๐	๐	๐	๐	๐	๐	๐
๕.๖ แผนงานเคหะและชุมชน	๐	๐	๐	๐	๐	๐	๐	๐	๐	๐
๕.๗ แผนงานสร้างความเข้มแข็งของชุมชน	๐	๐	๐	๐	๐	๐	๐	๐	๐	๐
๕.๘ แผนงานการศาสนาวัฒนธรรม และนันทนาการ	๐	๐	๐	๐	๐	๐	๐	๐	๐	๐
๕.๙ แผนงานอุตสาหกรรมและการโยธา	๐	๐	๐	๐	๐	๐	๐	๐	๐	๐
๕.๑๐ แผนงานการเกษตร	๐	๐	๐	๐	๐	๐	๐	๐	๐	๐
๕.๑๑ แผนงานการพาณิชย์	๐	๐	๐	๐	๐	๐	๐	๐	๐	๐
๕.๑๒ แผนงานงบกลาง	๐	๐	๐	๐	๐	๐	๐	๐	๐	๐
รวม	๐	๐	๑	๓๐,๐๐๐	๒	๘๑๙,๐๐๐	๐	๐	๓	๘๔๙,๐๐๐
รวมทั้งสิ้น	๐	๐	๓	๘๑๓,๓๐๐	๗	๒,๘๔๗,๕๐๐	๑	๘๙๙,๓๐๐	๑๑	๔,๑๖๐,๑๐๐



รายละเอียดโครงการพัฒนา  
แผนพัฒนาท้องถิ่น (พ.ศ. ๒๕๖๑ - ๒๕๖๔)

แบบ ผ๐๑

ฉบับเปลี่ยนแปลง (ฉบับที่ ๓) พ.ศ.๒๕๖๒ ของเทศบาลตำบลรวมใจพัฒนา

ยุทธศาสตร์จังหวัดที่ ๑ ส่งเสริมการเกษตรปลอดภัย และการค้า การลงทุน เพื่อเพิ่มขีดความสามารถในการแข่งขัน

ยุทธศาสตร์การพัฒนาของ อปท. ในเขตจังหวัดที่ ๑ พัฒนาระบบเศรษฐกิจ

ยุทธศาสตร์ที่ ๑ ด้านเศรษฐกิจและโครงสร้างพื้นฐาน

แผนงาน เคหะและชุมชน

ที่	โครงการ	วัตถุประสงค์	เป้าหมาย	งบประมาณ (บาท)				ตัวชี้วัด (KPI)	ผลที่คาดว่าจะได้รับ	หน่วยงานรับผิดชอบหลัก
				ปี ๒๕๖๑	ปี ๒๕๖๒	ปี ๒๕๖๓	ปี ๒๕๖๔			
๑	โครงการก่อสร้างถนนคอนกรีตเสริมเหล็ก สายทุ่งแก้วกว่า (หมู่ที่ ๘ บ.ป่าตึงเหนือ เชื่อม หมู่ที่ ๙ ต.แม่ใจ และ หมู่ที่ ๕ บ.ไร่อ้อย ต.บ้านเหล่า อ.แม่ใจ จ.พะเยา)	๑.เพื่อให้ประชาชนสัญจรโดยสะดวก รวดเร็ว และมีความปลอดภัยต่อชีวิต และทรัพย์สิน ๒.พัฒนาระบบขนส่ง และการคมนาคม ให้มีความสะดวก และปลอดภัย	ก่อสร้างถนนคอนกรีตเสริมเหล็ก ขนาดกว้าง ๓.๐๐ ม. ยาว ๒๓๒.๐๐ ม. หน้า ๐.๑๕ ม. หรือมีพื้นที่ผิวจราจรไม่น้อยกว่า ๖๙๖.๐๐ ตร.ม ไหล่ทางหินคลุก เฉลี่ยข้างละ ๐.๕๐ ม.หรือมี ปริมาตรหินคลุกไม่น้อยกว่า ๕๕.๖๘ ลบ.ม.พิกัดจุดเริ่มต้นที่ E ๐๕๘๙๖๖๖๕- N ๒๑๓๙๕๒๘ พิกัดจุดสิ้นสุดที่ E ๐๕๘๙๘๗๓- N ๒๑๓๙๖๓๕ จุดเริ่มต้น กม. ที่ ๑+๐๒๔ ถึง กม. ที่ ๑+๒๕๖	-	-	๔๖๖,๐๐๐	-	๑.มีการก่อสร้าง ถนน คสล. ตามแบบที่กำหนด ๒.ถนนมีสภาพดี ประชาชนสามารถใช้สัญจรได้อย่างปลอดภัยและไม่มีอุบัติเหตุเกิดขึ้น	ประชาชนได้รับความสะดวก ในการคมนาคม และมีความปลอดภัยมากขึ้น	ทต.รวมใจพัฒนา

หมายเหตุ : เปลี่ยนแปลงโครงการ จากเดิมแผนพัฒนาท้องถิ่นสี่ปี (พ.ศ.๒๕๖๑-๒๕๖๔) ฉบับเพิ่มเติมและเปลี่ยนแปลง (ฉบับที่ ๑) หน้า ๙๘ สาเหตุในการเปลี่ยนแปลง คือ เปลี่ยนแปลงปริมาณงาน

รณาทน  
๒

ยุทธศาสตร์จังหวัดที่ ๑ ส่งเสริมการเกษตรปลอดภัย และการค้า การลงทุน เพื่อเพิ่มขีดความสามารถในการแข่งขัน

ยุทธศาสตร์การพัฒนาของ อปท. ในเขตจังหวัดที่ ๑ พัฒนาระบบเศรษฐกิจ

ยุทธศาสตร์ที่ ๑ ด้านเศรษฐกิจและโครงสร้างพื้นฐาน

แผนงาน เคหะและชุมชน (ต่อ)

แบบ ผ๐๑

ที่	โครงการ	วัตถุประสงค์	เป้าหมาย (ผลผลิตของโครงการ)	งบประมาณและที่มา				ตัวชี้วัด (KPI)	ผลที่คาดว่าจะ ได้รับ	หน่วยงานที่ รับผิดชอบ
				๒๕๖๑ (บาท)	๒๕๖๒ (บาท)	๒๕๖๓ (บาท)	๒๕๖๔ (บาท)			
๒	โครงการ ก่อสร้างแนว ป้องกันตลิ่ง ลำน้ำแม่ปืม (ต่อกเข้ไม่ยูคา ลิปตัสเรียง กระสอบปูน ทราย)	๑. เพื่อแก้ไข ปัญหาการทรุด ตัวของดิน ตามแนวสองฝั่ง ลำน้ำแม่ปืม ๒. เพื่อป้องกัน การทลายของ ถนนริบลำน้ำ ๓. เพื่อความ ปลอดภัยของ ประชาชนที่ สัญจรถนนริบลำ น้ำแม่ปืม	จุดที่ ๑ บริเวณหน้าบ้าน นายหมวก ทาปัน บ้านป่าตึงเหนือ หมู่ที่ ๘ ตำบลแม่ใจ ขนาดกว้าง ๓.๐๐ ม. ขนาดยาว ๑๒.๐๐ ม. สูงเฉลี่ย ๓.๐๐ ม. ตามแบบรูปรายการ เลขที่ ๒/๒๕๖๒ ของเทศบาลตำบล รวมใจพัฒนา จุดพิกัดที่ตั้งโครงการ E ๐๕๘๘๐๑๘-N ๒๑๓๘๒๑๑	-	๓๔๙,๓๐๐	-	-	มีการก่อสร้าง แนวป้องกันตลิ่ง ลำน้ำแม่ปืม ตามแบบรูป รายการ ที่กำหนด	๑. ปัญหาการพังทลาย ของดินของสองฝั่ง ลำน้ำแม่ปืมลดลง ๒. ประชาชนได้รับ ความสะดวก และ ปลอดภัยในการสัญจร บริเวณถนนริบลำน้ำ แม่ปืม	ทต.รวมใจพัฒนา/ และหน่วยงาน ที่เกี่ยวข้อง

หมายเหตุ : เปลี่ยนแปลงโครงการ จากเดิมแผนพัฒนาท้องถิ่นสี่ปี (พ.ศ.๒๕๖๑-๒๕๖๔) ฉบับเพิ่มเติมและเปลี่ยนแปลง (ฉบับที่ ๑) หน้า ๑๒๒ สาเหตุในการเปลี่ยนแปลง คือ  
เปลี่ยนแปลงรายละเอียดปริมาณงาน

ยุทธศาสตร์จังหวัดที่ ๑ ส่งเสริมการเกษตรปลอดภัย และการค้า การลงทุน เพื่อเพิ่มขีดความสามารถในการแข่งขัน

ยุทธศาสตร์การพัฒนาของ อปท. ในเขตจังหวัดที่ ๑ พัฒนาระบบเศรษฐกิจ

ยุทธศาสตร์ที่ ๑ ด้านเศรษฐกิจและโครงสร้างพื้นฐาน

แผนงาน เคหะและชุมชน (ต่อ)

แบบ ผ๐๑

ที่	โครงการ	วัตถุประสงค์	เป้าหมาย (ผลผลิตของโครงการ)	งบประมาณและที่มา				ตัวชี้วัด (KPI)	ผลที่คาดว่าจะ ได้รับ	หน่วยงานที่ รับผิดชอบ
				๒๕๖๑ (บาท)	๒๕๖๒ (บาท)	๒๕๖๓ (บาท)	๒๕๖๔ (บาท)			
			จุดที่ ๒ บริเวณใต้สะพานบ้านป่าตึง เหนือ หมู่ที่ ๘ ตำบลแม่ใจ ขนาดกว้าง ๒.๕๐ ม. ยาว ๑๒.๐๐ ม. สูงเฉลี่ย ๓.๐๐ ม. ตามแบบรูปรายการ เลขที่ ๖/๒๕๖๒ ของเทศบาลตำบล รวมใจพัฒนา จุดพิกัดที่ตั้งโครงการ E ๐๕๘๙๐๔๘- N ๒๑๓๘๑๔๕	-	๑๕๒,๔๐๐	-	-			

หมายเหตุ : เปลี่ยนแปลงโครงการ จากเดิมแผนพัฒนาท้องถิ่นสี่ปี (พ.ศ.๒๕๖๑-๒๕๖๔) ฉบับเพิ่มเติมและเปลี่ยนแปลง (ฉบับที่ ๑) หน้า ๑๒๒ สาเหตุในการเปลี่ยนแปลง คือ  
เปลี่ยนแปลงรายละเอียดปริมาณงาน

 ชนาภนที

 ๘

ยุทธศาสตร์จังหวัดที่ ๑ ส่งเสริมการเกษตรปลอดภัย และการค้า การลงทุน เพื่อเพิ่มขีดความสามารถในการแข่งขัน

ยุทธศาสตร์การพัฒนาของ อปท. ในเขตจังหวัดที่ ๑ พัฒนาระบบเศรษฐกิจ

ยุทธศาสตร์ที่ ๑ ด้านเศรษฐกิจและโครงสร้างพื้นฐาน

แผนงาน เคหะและชุมชน (ต่อ)

แบบ ผ๐๑

ที่	โครงการ	วัตถุประสงค์	เป้าหมาย (ผลผลิตของโครงการ)	งบประมาณและที่มา				ตัวชี้วัด (KPI)	ผลที่คาดว่าจะ ได้รับ	หน่วยงานที่ รับผิดชอบ
				๒๕๖๑ (บาท)	๒๕๖๒ (บาท)	๒๕๖๓ (บาท)	๒๕๖๔ (บาท)			
			จุดที่ ๓ บริเวณหน้าบ้าน นายสง อุดจينا บ้านป่าตึงใต้ หมู่ที่ ๖ ตำบลแม่ใจ ขนาดกว้าง ๒.๕๐ ม.ขนาด ยาว ๗.๐๐ม. สูงเฉลี่ย ๒.๐๐ ม. ตามแบบรูปรายการ เลขที่ ๕/๒๕๖๒ ของเทศบาลตำบล รวมใจพัฒนา จุดพิกัดที่ตั้งโครงการ E ๐๕๘๙๐๑๕- N ๒๑๓๗๑๙๙	-	-	๖๕,๓๐๐	-			

หมายเหตุ : เปลี่ยนแปลงโครงการ จากเดิมแผนพัฒนาท้องถิ่นสี่ปี (พ.ศ.๒๕๖๑-๒๕๖๔) ฉบับเพิ่มเติมและเปลี่ยนแปลง (ฉบับที่ ๑) หน้า ๑๒๒ สาเหตุในการเปลี่ยนแปลง คือ  
เปลี่ยนแปลงรายละเอียดปริมาณงาน

 ร.ร.ท.ท.ค.

 ๑๙



ยุทธศาสตร์จังหวัดที่ ๒ สร้างคุณค่าและพัฒนาคุณภาพชีวิตประชาชน

ยุทธศาสตร์การพัฒนาของ อปท. ในเขตจังหวัดที่ ๒ ด้านพัฒนาสังคม การศึกษา การสาธารณสุข ศาสนา และวัฒนธรรม



ยุทธศาสตร์ที่ ๒ ด้านการพัฒนาสังคมและคุณภาพชีวิต

แผนงาน ศาสนาวัฒนธรรมและนันทนาการ

แบบ ผ๐๑

ที่	โครงการ	วัตถุประสงค์	เป้าหมาย (ผลผลิตของโครงการ)	งบประมาณและที่มา				ตัวชี้วัด (KPI)	ผลที่คาดว่าจะ ได้รับ	หน่วยงานที่ รับผิดชอบ
				๒๕๖๑ (บาท)	๒๕๖๒ (บาท)	๒๕๖๓ (บาท)	๒๕๖๔ (บาท)			
๑	โครงการ/ ปรับปรุงลาน จอดรถด้วยดินถม ป่าสุสาน บ้านสันตน์มื่น หมู่ที่ ๔ ตำบลแม่ใจ	เพื่อปรับปรุง ลานจอดรถ ป่าสุสาน ให้สามารถ อำนวยความสะดวก แก่นักท่องเที่ยว ผู้เข้าร่วมพิธีศพ ในบริเวณ ป่าสุสาน	ปรับปรุงลานจอดรถด้วย ดินถม มีพื้นที่ไม่น้อยกว่า ๓,๒๕๗ ตร.ม. หรือมีปริมาตรดินถมไม่น้อยกว่า ๒,๑๖๗.๕๐ ลบ.ม.รายละเอียด ตามแบบรูปรายการเลขที่ ๑๘/๒๕๖๒ จุดพิกัดที่ตั้งโครงการ E ๐๕๘๗๗๙๔- N ๒๑๓๗๒๔๒	-	๒๘๑,๖๐๐	-	-	มีการปรับปรุง ลานจอดรถ ตามแบบ รูปรายการ ที่กำหนด	ประชาชนได้รับ ความสะดวก ในการจอดรถ เพื่อเข้าร่วม พิธีกรรมทาง ศาสนา	ทต.รวมใจพัฒนา / ทต.แม่ปืม

หมายเหตุ : เปลี่ยนแปลงโครงการ จากเดิมแผนพัฒนาท้องถิ่นสี่ปี (พ.ศ.๒๕๖๑-๒๕๖๔) ฉบับเพิ่มเติมและเปลี่ยนแปลง (ฉบับที่ ๑) หน้า ๒๑๕ สาเหตุในการเปลี่ยนแปลง คือ  
เปลี่ยนแปลงรายละเอียดปริมาณงาน

 ๑๐

ยุทธศาสตร์จังหวัดที่ ๑ ส่งเสริมการเกษตรปลอดภัย และการค้า การลงทุน เพื่อเพิ่มขีดความสามารถในการแข่งขัน

ยุทธศาสตร์การพัฒนาของ อปท. ในเขตจังหวัดที่ ๑ พัฒนาระบบเศรษฐกิจ


ยุทธศาสตร์ที่ ๕ บริหารจัดการที่ดี

แผนงาน บริหารงานทั่วไป

แบบ ผ๐๑

ที่	โครงการ	วัตถุประสงค์	เป้าหมาย (ผลผลิตของโครงการ)	งบประมาณและที่มา				ตัวชี้วัด (KPI)	ผลที่คาดว่าจะ ได้รับ	หน่วยงานที่ รับผิดชอบ
				๒๕๖๑ (บาท)	๒๕๖๒ (บาท)	๒๕๖๓ (บาท)	๒๕๖๔ (บาท)			
๑	โครงการ ก่อสร้างรั้ว คอนกรีต เสริมเหล็ก สำนักงาน เทศบาลตำบล รวมใจพัฒนา	เพื่อความเป็น ระเบียบ เรียบร้อย และรักษา ความปลอดภัย สถานที่ราชการ	ก่อสร้างรั้วคอนกรีตเสริมเหล็ก ขนาด สูง ๑.๕๐ ม. ยาว ๓๑๓.๐๐ ม.หรือมีพื้นที่ ใช้สอยไม่น้อยกว่า ๔๖๙.๕๐ ตร.ม. ตามแบบรูปรายการ เลขที่ ๑๕/๒๕๖๒ ของเทศบาล ตำบลรวมใจพัฒนา จุดพิกัด ที่ตั้งโครงการ E ๐๕๘๗๗๑๓- N ๒๑๓๗๒๓๙	-	-	๔๘๒,๐๐๐	-	.มีการก่อสร้าง รั้วคอนกรีต เสริมเหล็ก ตามแบบรูป รายการ ที่กำหนด	สำนักงานเทศบาล ตำบลรวมใจพัฒนา มีความเป็นระเบียบ เรียบร้อยและมี ความปลอดภัย	ทต.รวมใจพัฒนา

หมายเหตุ : เปลี่ยนแปลงโครงการ จากเดิมพัฒนาท้องถิ่นสี่ปี (พ.ศ.๒๕๖๑-๒๕๖๔) ฉบับเพิ่มเติมและเปลี่ยนแปลง (ฉบับที่ ๑) หน้า ๑๒๓ สาเหตุในการเปลี่ยนแปลง คือ  
เปลี่ยนแปลงรายละเอียดปริมาณงาน พ

 ชลภรณ์

ยุทธศาสตร์จังหวัดที่ ๓ การเมืองและโครงสร้างพื้นฐาน

ยุทธศาสตร์การพัฒนาของ อปท. ในเขตจังหวัดที่ ๕ ส่งเสริมการบริหารจัดการตามหลักธรรมาภิบาล

ยุทธศาสตร์ที่ ๕ ด้านการบริหารจัดการที่ดี

แผนงาน บริหารงานทั่วไป (ต่อ)

แบบ ผ๐๑

ที่	โครงการ	วัตถุประสงค์	เป้าหมาย (ผลผลิตของโครงการ)	งบประมาณและที่มา				ตัวชี้วัด (KPI)	ผลที่คาดว่าจะ ได้รับ	หน่วยงานที่ รับผิดชอบ
				๒๕๖๑ (บาท)	๒๕๖๒ (บาท)	๒๕๖๓ (บาท)	๒๕๖๔ (บาท)			
๒	โครงการ ปรับปรุง ต่อเติมอาคาร สำนักงาน เทศบาลตำบล รวมใจพัฒนา	เพื่อความสะดวก ในการปฏิบัติงาน และการให้บริการ ประชาชน	๑. กั้นห้องสำนักปลัดเทศบาล ขนาดกว้าง ๓.๐๐ ม. ยาว ๓.๕๐ ม. หรือมีพื้นที่ใช้สอย ไม่น้อยกว่า ๑๐.๕๐ ตร.ม. ๒. ปรับปรุงต่อเติมอาคาร สำนักงานเทศบาลตำบล รวมใจพัฒนา รายละเอียดโครงการ ๒.๑ งานเปลี่ยนกระเบื้อง มุงหลังคา ๒.๒.งานเปลี่ยนแผ่นฝ้าเพดาน ยิบซัมบอร์ด ๒.๓.งานทาสี อาคารสำนักงาน ทั้งด้านนอกและด้านใน ตามรูปแบบรายการเลขที่ ๑๓/๒๕๖๒ จุดพิกัดที่ตั้ง โครงการ E ๐๕๘๘๒๙๘ - N ๒๑๓๗๐๓๖	-	๓๐,๐๐๐	-	-	มีการปรับปรุง และต่อเติมอาคาร สำนักงาน เทศบาลตำบล รวมใจพัฒนาตาม แบบรูปรายการที่ กำหนด	ประชาชนได้รับ ความสะดวกใน การรับบริการ	ทต.รวมใจพัฒนา

หมายเหตุ : เปลี่ยนแปลงโครงการ จากเดิมแผนพัฒนาท้องถิ่นสี่ปี (พ.ศ.๒๕๖๑-๒๕๖๔) ฉบับเพิ่มเติมและเปลี่ยนแปลง (ฉบับที่ ๑) หน้า ๒๓๘ สาเหตุในการเปลี่ยนแปลง คือ  
เปลี่ยนแปลงรายละเอียดปริมาณงาน

 ส.ส.ท.น.ต.

รายละเอียดโครงการพัฒนา  
แผนพัฒนาท้องถิ่น (พ.ศ. ๒๕๖๑ - ๒๕๖๔)  
ฉบับเปลี่ยนแปลง (ฉบับที่ ๓) พ.ศ.๒๕๖๒ ของเทศบาลตำบลรวมใจพัฒนา  
สำหรับประสานโครงการพัฒนาองค์การบริหารส่วนจังหวัด  
เทศบาลตำบลรวมใจพัฒนา ตำบลแม่ใจ อำเภอแม่ใจ จังหวัดพะเยา

ผ ๐๓

ยุทธศาสตร์จังหวัดที่ ๑ ส่งเสริมการเกษตรปลอดภัย และการค้า การลงทุน เพื่อเพิ่มขีดความสามารถในการแข่งขัน


ยุทธศาสตร์การพัฒนาของ อปท. ในเขตจังหวัดที่ ๑ พัฒนาระบบเศรษฐกิจ

ยุทธศาสตร์ที่ ๑ ด้านเศรษฐกิจและโครงสร้างพื้นฐาน

แผนงาน เคหะและชุมชน

ที่	โครงการ	วัตถุประสงค์	เป้าหมาย	งบประมาณ (บาท)				ตัวชี้วัด (KPI)	ผลที่คาดว่าจะได้รับ	หน่วยงานรับผิดชอบหลัก
				ปี ๒๕๖๑	ปี ๒๕๖๒	ปี ๒๕๖๓	ปี ๒๕๖๔			
๑	โครงการก่อสร้างถนน คอนกรีตเสริมเหล็ก (สายบวกเก้าย่าง) ม.๙ บ้านทุ่งรวงทอง เชื่อม ม.๖ บ้านป่าดิงใต้ ต.แม่ใจ อ.แม่ใจ และ ม.๓ บ้านสันทราย ต.แม่ปืม อ.เมือง จ.พะเยา)	๑.เพื่อให้ประชาชนสัญจรโดยสะดวก รวดเร็วและมีความปลอดภัย ต่อชีวิตและทรัพย์สิน ๒.พัฒนาระบบขนส่งและการคมนาคมให้มีความสะดวกและปลอดภัย	ก่อสร้างถนนคสล. กว้าง ๔.๐๐ ม. ยาว ๒๐๔ ม. หนา ๐.๑๕ ม. หรือมีพื้นผิวจราจรไม่น้อยกว่า ๘๑๖ ตร.ม. ไม่มีไหล่ทาง จุดพิกัดเริ่มต้นที่ ๐๕๕๘๙๕๘๕-๒๑๓๗๗๓๐ จุดสิ้นสุดพิกัดที่ ๐๕๕๘๙๘๗๒-๒๑๓๗๕๒๐ จุดเริ่มต้น กม.ที่ ๐+๒๑๐ ถึง กม. ที่ ๐+๔๑๔	-	-	๔๙๘,๖๐๐	-	๑.มีการก่อสร้างถนน คสล. ตามแบบที่กำหนด ๒.ถนนมี สภาพดี ประชาชนสามารถใช้สัญจรได้อย่างปลอดภัย และไม่มีอุบัติเหตุเกิดขึ้น	ประชาชนได้รับความสะดวกในการคมนาคม และมีความปลอดภัยมากขึ้น	ทต.รวมใจพัฒนา ทต.แม่ปืม อบจ.พะเยา และหน่วยงานที่เกี่ยวข้อง

หมายเหตุ : เปลี่ยนแปลงโครงการ จากเดิมแผนพัฒนาท้องถิ่นสี่ปี (พ.ศ.๒๕๖๑-๒๕๖๔) ฉบับเพิ่มเติมและเปลี่ยนแปลง (ฉบับที่ ๑) หน้า ๒๕๙ สาเหตุในการเปลี่ยนแปลง คือ เปลี่ยนแปลงปริมาณงาน

รองนายก อบจ.พะเยา  ๑๓



ยุทธศาสตร์จังหวัดที่ ๑ ส่งเสริมการเกษตรปลอดภัย และการค้า การลงทุน เพื่อเพิ่มขีดความสามารถในการแข่งขัน

พ ๐๓

ยุทธศาสตร์การพัฒนาของ อปท. ในเขตจังหวัดที่ ๑ พัฒนาระบบเศรษฐกิจ

ยุทธศาสตร์ที่ ๑ ด้านเศรษฐกิจและโครงสร้างพื้นฐาน

แผนงาน เคหะและชุมชน

ที่	โครงการ	วัตถุประสงค์	เป้าหมาย	งบประมาณ (บาท)				ตัวชี้วัด (KPI)	ผลที่คาดว่าจะได้รับ	หน่วยงานรับผิดชอบหลัก
				ปี ๒๕๖๑	ปี ๒๕๖๒	ปี ๒๕๖๓	ปี ๒๕๖๔			
๒	โครงการก่อสร้างถนนคอนกรีต (สายศาลเจ้าบ้าน-คันคลองชลประทาน) ม.๖ บ้านป่าตึงใต้ ต.แม่ใจ อ.แม่ใจ เชื่อม ม.๓ บ้านสันทราย ต.แม่ปืม อ.เมือง จ.พะเยา	๑.เพื่อให้ประชาชนสัญจรโดยสะดวก รวดเร็วและมีความปลอดภัยต่อชีวิตและทรัพย์สิน ๒.พัฒนาระบบขนส่งและการคมนาคมให้มีความสะดวกและปลอดภัย	ก่อสร้างถนน คสล. ช่วงที่ ๓ ขนาดกว้าง ๔.๐๐ ม. ยาว ๑๙๓.๐๐ ม. หน้า ๐.๑๕ ม. หรือมีพื้นที่ผิวจราจร ไม่น้อยกว่า ๗๗๒.๐๐ ตร.ม. ไหล่ทางหินคลุกเฉลี่ยข้างละ ๐.๔๐ ม. หรือมีปริมาตรหินคลุก ไม่น้อยกว่า ๓๘.๖๐ ลบ.ม. จุดเริ่มต้นพิกัดที่ E ๐๕๘๙๒๕๖- N ๒๑๓๖๕๘๓ จุดสิ้นสุดพิกัดที่ E ๐๕๘๙๕๑๕- N ๒๑๓๖๗๖๓ จุดเริ่มต้น กม.ที่ ๐+๕๔๙ ถึง กม. ที่ ๐+๗๔๒	-	-	๔๙๙,๓๐๐	-	๑.มีการก่อสร้างถนน คสล. ตามแบบที่กำหนด ๒.ถนนมีสภาพดี ประชาชนสามารถใช้สัญจรได้อย่างปลอดภัยและไม่มีอุบัติเหตุเกิดขึ้น	ประชาชนได้รับความสะดวกใน การคมนาคมและมีความปลอดภัยมากขึ้น	ทต.รวมใจพัฒนา ทต.แม่ปืม อบจ.พะเยา และหน่วยงานที่เกี่ยวข้อง

หมายเหตุ : เปลี่ยนแปลงโครงการ จากเดิมแผนพัฒนาท้องถิ่นสี่ปี (พ.ศ.๒๕๖๑-๒๕๖๔) ฉบับเพิ่มเติม และเปลี่ยนแปลง (ฉบับที่ ๑) หน้า ๒๖๗ สาเหตุในการเปลี่ยนแปลง คือ เปลี่ยนแปลงปริมาณงาน

Signature

ยุทธศาสตร์จังหวัดที่ ๑ ส่งเสริมการเกษตรปลอดภัย และการค้า การลงทุน เพื่อเพิ่มขีดความสามารถในการแข่งขัน

ยุทธศาสตร์การพัฒนาของ อปท. ในเขตจังหวัดที่ ๑ พัฒนาระบบเศรษฐกิจ

ยุทธศาสตร์ที่ ๑ ด้านเศรษฐกิจและโครงสร้างพื้นฐาน

แผนงาน เคหะและชุมชน

ผ ๐๓

ที่	โครงการ	วัตถุประสงค์	เป้าหมาย	งบประมาณ (บาท)				ตัวชี้วัด (KPI)	ผลที่คาดว่าจะได้รับ	หน่วยงานรับผิดชอบหลัก
				ปี ๒๕๖๑	ปี ๒๕๖๒	ปี ๒๕๖๓	ปี ๒๕๖๔			
			<p>ช่วงที่ ๔ ขนาดกว้าง ๔.๐๐ ม. ยาว ๑๙๓.๐๐ ม. หนา ๐.๑๕ ม. หรือมีพื้นที่ผิวจราจรไม่น้อยกว่า ๗๗๒.๐๐ ตร.ม. ไหล่ทางหินคลุกเฉลี่ยข้างละ ๐.๔๐ ม. หรือมีปริมาตรหินคลุกไม่น้อยกว่า ๓๘.๖๐ ลบ.ม. จุดเริ่มต้นพิกัดที่ E ๐๕๕๘๙๕๑๕ - N ๒๑๓๒๖๗๖๓ จุดสิ้นสุดพิกัดที่ E ๐๕๕๘๙๖๘๕ - N ๒๑๓๒๖๗๗๘ จุดเริ่มต้น กม.ที่ ๐+๗๔๒ ถึง กม. ที่ ๐+๙๓๕</p>	-	-	-	๔๙๙,๓๐๐	<p>๑.มีการก่อสร้างถนน คสล. ตามแบบที่กำหนด</p> <p>๒.ถนนมีสภาพดี</p> <p>ประชาชนสามารถใช้สัญจรได้อย่างปลอดภัยและไม่มีอุบัติเหตุเกิดขึ้น</p>	<p>ประชาชนได้รับความสะดวกในการคมนาคมและมีความปลอดภัยมากขึ้น</p>	<p>ทต.รวมใจพัฒนา</p> <p>ทต.แม่ปืม</p> <p>อบจ.พะเยา</p> <p>และหน่วยงานที่เกี่ยวข้อง</p>

หมายเหตุ : เปลี่ยนแปลงโครงการ จากเดิมแผนพัฒนาท้องถิ่นสี่ปี (พ.ศ.๒๕๖๑-๒๕๖๔) ฉบับเพิ่มเติมและเปลี่ยนแปลง (ฉบับที่ ๑) หน้า ๒๖๗ สาเหตุในการเปลี่ยนแปลง คือ เปลี่ยนแปลงปริมาณงาน

รชดาภรณ์

ยุทธศาสตร์จังหวัดที่ ๑ ส่งเสริมการเกษตรปลอดภัย และการค้า การลงทุน เพื่อเพิ่มขีดความสามารถในการแข่งขัน

ยุทธศาสตร์การพัฒนาของ อปท. ในเขตจังหวัดที่ ๑ พัฒนาระบบเศรษฐกิจ

ยุทธศาสตร์ที่ ๑ ด้านเศรษฐกิจและโครงสร้างพื้นฐาน

แผนงาน เคหะและชุมชน

พ ๐๓

ที่	โครงการ	วัตถุประสงค์	เป้าหมาย	งบประมาณ (บาท)				ตัวชี้วัด (KPI)	ผลที่คาดว่าจะได้รับ	หน่วยงานรับผิดชอบหลัก
				ปี ๒๕๖๑	ปี ๒๕๖๒	ปี ๒๕๖๓	ปี ๒๕๖๔			
๓	โครงการก่อสร้างถนนคอนกรีต (บ้านทุ่งโป่ง - ห้วยลึก ม. ๗ ต.แม่ใจ เข้ม ม. ๑๑ บ้านป่าสัก ต.ศรีถ้อย อ.แม่ใจ)	๑.เพื่อให้ประชาชนสัญจรโดยสะดวก รวดเร็วและมีความปลอดภัยต่อชีวิตและทรัพย์สิน ๒.เพื่อพัฒนาระบบขนส่งและการคมนาคมให้มีความสะดวกและปลอดภัย	ก่อสร้างถนน คสล. <b>ช่วงที่ ๑</b> ขนาดกว้าง ๔.๐๐ ม.ยาว ๑๙๓.๐๐ ม. หน้า ๐.๑๕ ม. หรือมีผิวจราจร ไม่น้อยกว่า ๗๗๒.๐๐ ตร.ม. ไหล่ทางหินคลุกเฉลี่ยข้างละ ๐.๔๐ ม. หรือมีปริมาตรหินคลุก ไม่น้อยกว่า ๓๘.๖๐ ลบ.ม. รายละเอียด ตามแบบเลขที่ ๓๒/๒๕๖๒ จุดเริ่มต้นพิกัดที่ E ๐๕๘๔๐๓๘- N ๒๑๓๙๐๖๑ จุดสิ้นสุดพิกัดที่ E๐๕๘๓๗๖๘- N ๒๑๓๙๐๑๕ จุดเริ่มต้น กม.ที่ ๐+๐๘๓ ถึง กม. ที่ ๐+๒๗๖	-	-	๔๙๙,๓๐๐	-	๑.มีการก่อสร้างถนน คสล. ตามแบบที่กำหนด ๒.ถนนมีสภาพดี ประชาชนสามารถใช้สัญจรได้อย่างปลอดภัย และไม่มีอุบัติเหตุเกิดขึ้น	ประชาชนได้รับความสะดวกในการคมนาคมและมีความปลอดภัยมากขึ้น	ทต.รวมใจพัฒนา/หน่วยงานที่เกี่ยวข้อง อบจ.พะเยา /หน่วยงานที่เกี่ยวข้อง

หมายเหตุ : เปลี่ยนแปลงโครงการ จากเดิมแผนพัฒนาท้องถิ่นสี่ปี (พ.ศ.๒๕๖๑-๒๕๖๔) ฉบับเพิ่มเติมและเปลี่ยนแปลง (ฉบับที่ ๑) หน้า ๒๕๙ สาเหตุในการเปลี่ยนแปลง คือ เปลี่ยนแปลงปริมาณงาน

  
 ๑๖  
 ๕๖๓๓๖๓



ยุทธศาสตร์จังหวัดที่ ๑ ส่งเสริมการเกษตรปลอดภัย และการค้า การลงทุน เพื่อเพิ่มขีดความสามารถในการแข่งขัน

ยุทธศาสตร์การพัฒนาของ อปท. ในเขตจังหวัดที่ ๑ พัฒนาระบบเศรษฐกิจ

ยุทธศาสตร์ที่ ๑ ด้านเศรษฐกิจและโครงสร้างพื้นฐาน

แผนงาน เคหะและชุมชน

พ ๐๓

ที่	โครงการ	วัตถุประสงค์	เป้าหมาย	งบประมาณ (บาท)				ตัวชี้วัด (KPI)	ผลที่คาดว่าจะได้รับ	หน่วยงานรับผิดชอบหลัก
				ปี ๒๕๖๑	ปี ๒๕๖๒	ปี ๒๕๖๓	ปี ๒๕๖๔			
๓	โครงการก่อสร้างถนน คสล. (บ้านทุ่งโป่ง - ห้วยลึก หมู่ที่ ๗ ต.แม่ใจ เข็มหมูที่ ๑๑ ต.ศรีถ้อย อ.แม่ใจ)	๑.เพื่อให้ประชาชนสัญจรโดยสะดวก รวดเร็วและมีความปลอดภัยต่อชีวิตและทรัพย์สิน ๒.เพื่อพัฒนาระบบขนส่งและการคมนาคมให้มีความสะดวกและปลอดภัย	ก่อสร้างถนน คสล. ช่วงที่ ๒ ขนาดกว้าง ๔.๐๐ ม.ยาว ๒๔๒.๐๐ ม. หน้า ๐.๑๕ ม. หรือมีผิวจราจรไม่น้อยกว่า ๙๖๘.๐๐ ตร.ม. ไหล่ทางหินคลุกเฉลี่ยข้างละ ๐.๔๐ ม. หรือมีปริมาตรหินคลุกไม่น้อยกว่า ๔๘.๔๐ ลบ.ม. รายละเอียด ตามแบบเลขที่ ๓๓/๒๕๖๒ จุดเริ่มต้นพิกัดที่ E ๐๕๘๓๗๖๘-N ๒๑๓๙๐๑๕ จุดสิ้นสุดพิกัดที่ E๐๕๘๓๗๕๕-N ๒๑๓๙๐๐๙ จุดเริ่มต้น กม.ที่ ๐+๒๗๖ ถึง กม. ที่ ๐+๕๑๘	-	-	-	๖๒๕,๗๐๐	๑.มีการก่อสร้างถนน คสล. ตามแบบที่กำหนด ๒.ถนนมีสภาพดี ประชาชนสามารถใช้สัญจรได้อย่างปลอดภัย และไม่มีอุบัติเหตุเกิดขึ้น	ประชาชนได้รับความสะดวกในการคมนาคมและมีความปลอดภัยมากขึ้น	ทต.รวมใจพัฒนา/หน่วยงานที่เกี่ยวข้อง อบจ.พะเยา /หน่วยงานที่เกี่ยวข้อง

หมายเหตุ : เปลี่ยนแปลงโครงการ จากเดิมแผนพัฒนาท้องถิ่นสี่ปี (พ.ศ.๒๕๖๑-๒๕๖๔) ฉบับเพิ่มเติมและเปลี่ยนแปลง (ฉบับที่ ๑) หน้า ๒๕๕ สาเหตุในการเปลี่ยนแปลง คือ เปลี่ยนแปลงปริมาณ

ธนาภรณ์



บัญชีครุภัณฑ์  
แผนพัฒนาท้องถิ่น(พ.ศ. ๒๕๖๑- ๒๕๖๔)  
ฉบับเปลี่ยนแปลง (ฉบับที่ ๓) พ.ศ.๒๕๖๒  
ของเทศบาลตำบลรวมใจพัฒนา

แบบ ผ๐๘

ที่	แผนงาน	หมวด	ประเภท	วัตถุประสงค์	เป้าหมาย (ผลผลิตของโครงการ)	งบประมาณและที่มา				หน่วยงาน รับผิดชอบ หลัก
						๒๕๖๑ (บาท)	๒๕๖๒ (บาท)	๒๕๖๓ (บาท)	๒๕๖๔ (บาท)	
๑	บริหารงานทั่วไป	ครุภัณฑ์ที่ดินและ สิ่งก่อสร้าง	ครุภัณฑ์ สำนักงาน	เพื่อพัฒนาการ ปฏิบัติงานและการ ให้บริการประชาชน เป็นไปอย่างมี ประสิทธิภาพ และประสิทธิผล	จัดซื้อเก้าอี้ทำงาน บุนวม มีขาเหล็กล้อหมุน ๕ แฉก มีใช้คปรับระดับสูงต่ำได้ จำนวน ๒ ตัว ตัวละ ๒,๒๐๐ บาท	-	๔,๔๐๐	-	-	สำนักปลัดฯ

หมายเหตุ: เปลี่ยนแปลงโครงการ จากเดิมแผนพัฒนาท้องถิ่นสี่ปี (พ.ศ.๒๕๖๑-๒๕๖๔) ฉบับเพิ่มเติมและเปลี่ยนแปลง (ฉบับที่ ๑) หน้า ๒๗๓ สาเหตุในการเปลี่ยนแปลง คือ  
เปลี่ยนแปลงรายละเอียดการจัดซื้อครุภัณฑ์สำนักงาน

๑๘

๒๕๖๒

*(Handwritten signature)*

ที่	แผนงาน	หมวด	ประเภท	วัตถุประสงค์	เป้าหมาย (ผลผลิตของโครงการ)	งบประมาณและที่มา				หน่วยงาน รับผิดชอบหลัก
						๒๕๖๑ (บาท)	๒๕๖๒ (บาท)	๒๕๖๓ (บาท)	๒๕๖๔ (บาท)	
๒	เคหะและชุมชน	ค่าครุภัณฑ์ ที่ดินและ สิ่งก่อสร้าง	ครุภัณฑ์ ยานพาหนะ และขนส่ง	เพื่อประสิทธิภาพ ในการบริหาร จัดการขยะใน ชุมชน โดย ประชาชน มีส่วนร่วม	จัดซื้อรถบรรทุกขยะ จำนวน ๑ คัน ขนาด ๑ ตัน ปริมาตร กระบอกสูบไม่ต่ำกว่า ๒,๔๐๐ ซีซี หรือกำลัง เครื่องยนต์สูงสุด ไม่ต่ำกว่า ๑๑๐ กิโลวัตต์ แบบเปิดข้างเทท้าย	-	-	๙๕๐,๐๐๐	-	สำนักปลัดฯ

หมายเหตุ: เปลี่ยนแปลงโครงการ จากเดิมแผนพัฒนาท้องถิ่นสี่ปี (พ.ศ.๒๕๖๑-๒๕๖๔) ฉบับเพิ่มเติมและเปลี่ยนแปลง (ฉบับที่ ๑) หน้า ๒๗๓ สาเหตุในการเปลี่ยนแปลง คือ  
เปลี่ยนแปลงรายละเอียดการจัดซื้อครุภัณฑ์ยานพาหนะและขนส่ง

ที่	แผนงาน	หมวด	ประเภท	วัตถุประสงค์	เป้าหมาย (ผลผลิตของโครงการ)	งบประมาณและที่มา				หน่วยงาน รับผิดชอบหลัก
						๒๕๖๑ (บาท)	๒๕๖๒ (บาท)	๒๕๖๓ (บาท)	๒๕๖๔ (บาท)	
๓	บริหารงานทั่วไป เคหะและชุมชน	ค่าครุภัณฑ์ ที่ดินและ สิ่งก่อสร้าง	ครุภัณฑ์ คอมพิวเตอร์	เพื่อจัดซื้อคอมพิวเตอร์ สำหรับเปลี่ยนใช้ใน การปฏิบัติงานของ เจ้าหน้าที่เทศบาลใน เครื่องที่ชำรุด หรือมี สภาพใช้การมา ยาวนานและมี ประสิทธิภาพลดลง และเพื่อให้บริการ ประชาชน เป็นไปอย่าง มีประสิทธิภาพ และประสิทธิผล	จัดซื้อครุภัณฑ์คอมพิวเตอร์ ดังนี้ ๑. คอมพิวเตอร์สำหรับงาน สำนักงาน จอขนาดไม่น้อยกว่า ๑๙ นิ้ว ราคา ๑๖,๐๐๐ บาท จำนวน ๘ เครื่อง ๒. เครื่องคอมพิวเตอร์โน้ตบุ๊ก สำหรับงานประมวลผล ราคา ๒๑,๐๐๐ บาท จำนวน ๑ เครื่อง ๓. เครื่องคอมพิวเตอร์โน้ตบุ๊ก สำหรับงานสำนักงาน ราคา ๑๖,๐๐๐ บาท จำนวน ๒ เครื่อง ๔. อุปกรณ์อ่านบัตรแบบ อเนกประสงค์ (Smart CardReader) จำนวน ๑ เครื่อง	-	๑๒๘,๐๐๐	-	-	สำนักปลัดฯ (๕) กองคลัง (๒) กองช่าง (๑)
						-	๒๑,๐๐๐	-	-	สำนักปลัดฯ
						-	๓๒,๐๐๐	-	-	สำนักปลัดฯ
						-	๗๐๐	-	-	สำนักปลัดฯ

หมายเหตุ: เปลี่ยนแปลงโครงการ จากเดิมแผนพัฒนาท้องถิ่นสี่ปี (พ.ศ.๒๕๖๑-๒๕๖๔) ฉบับเพิ่มเติมและเปลี่ยนแปลง (ฉบับที่ ๑) หน้า ๒๗๕ สาเหตุในการเปลี่ยนแปลง คือ  
เปลี่ยนแปลงรายละเอียดการจัดซื้อครุภัณฑ์คอมพิวเตอร์

ที่	แผนงาน	หมวด	ประเภท	วัตถุประสงค์	เป้าหมาย (ผลผลิตของโครงการ)	งบประมาณและที่มา				หน่วยงาน รับผิดชอบหลัก
						๒๕๖๑ (บาท)	๒๕๖๒ (บาท)	๒๕๖๓ (บาท)	๒๕๖๔ (บาท)	
๔	การศึกษา	ค่าครุภัณฑ์ ที่ดินและ สิ่งก่อสร้าง	ครุภัณฑ์ การศึกษา	๑.เพื่อให้มีสนามเด็กเล่น ที่ปลอดภัย ๒.เพื่อให้มีเครื่องเล่น สนามที่เหมาะสมสำหรับ วัยของเด็ก ๓.เพื่อให้มีวัสดุอุปกรณ์ เครื่องเล่นที่เสริมสร้าง พัฒนาการทางด้าน ร่างกาย จิตใจอารมณ์- สังคมและสติปัญญาของ เด็กเล็ก	จัดซื้อเครื่องเล่นสนามเด็กประถมวัย จำนวน ๔ ชุด ดังนี้ ๑.บ้าน ๒ ชั้นขนาดไม่น้อยกว่า กว้าง ๑๖๐ ซม. ยาว ๒๙๐ ซม. สูง ๑๖๐ ซม. ๒.บ้านน้อยแสนรัก ขนาดไม่น้อยกว่า กว้าง ๑๒๐ ซม. ยาว ๑๓๐ ซม. สูง ๑๔๐ ซม. ๓.อุโมงค์รถไฟผจญภัย ขนาดไม่น้อย กว่า กว้าง ๑๖๐ ซม. ยาว ๒๒๐ ซม. สูง ๑๐๖ ซม. ๔.ของเล่นโยกเยก (หมาน้อยโยกเยก, รถม้าโยกเยก, รถตุ๊กตุ๊ก ขนาดไม่น้อย กว่า กว้าง ๒๕ ซม. ยาว ๗๓ ซม. สูง ๔๐ ซม.	-	๗๗,๐๐๐	-	-	สำนักปลัดฯ, ศพด.บ้านป่าตึง

หมายเหตุ: เปลี่ยนแปลงโครงการ จากเดิมพัฒนาท้องถิ่นสี่ปี (พ.ศ.๒๕๖๑-๒๕๖๔) ฉบับเพิ่มเติมและเปลี่ยนแปลง (ฉบับที่ ๑) หน้า ๒๗๗ สาเหตุในการเปลี่ยนแปลง คือ  
เปลี่ยนแปลงรายละเอียดการจัดซื้อครุภัณฑ์การศึกษา