



ประกาศเทศบาลตำบลรวมใจพัฒนา
เรื่อง การใช้แผนการดำเนินงาน ประจำปีงบประมาณ พ.ศ. ๒๕๖๒
ฉบับเพิ่มเติม (ฉบับที่ ๑)

.....

อาศัยอำนาจตามความในข้อ ๒๖ (๒) แห่งระเบียบกระทรวงมหาดไทย ว่าด้วยการจัดทำแผนพัฒนา ขององค์กรปกครองส่วนท้องถิ่น พ.ศ. ๒๕๔๘ และที่แก้ไขเพิ่มเติมถึง(ฉบับที่ ๓) พ.ศ. ๒๕๖๑ ประกอบกับมติคณะกรรมการพัฒนา เทศบาลตำบลรวมใจพัฒนา ในการประชุม ครั้งที่ ๖/๒๕๖๑ เมื่อวันศุกร์ ที่ ๒๘ เดือน ธันวาคม พ.ศ. ๒๕๖๑ นายกเทศมนตรีตำบลรวมใจพัฒนา จึงประกาศใช้แผนการดำเนินงาน ประจำปีงบประมาณ พ.ศ. ๒๕๖๒ ฉบับเพิ่มเติม (ฉบับที่ ๑) ของเทศบาลตำบลรวมใจพัฒนา และปิดประกาศแผนฯ ดังกล่าว ให้ประชาชน ทราบแล้ว ณ สำนักงานเทศบาลตำบลรวมใจพัฒนา และทางเว็บไซต์ของเทศบาลตำบลรวมใจพัฒนา www.rjp.go.th

จึงประกาศให้ทราบโดยทั่วกัน

ประกาศ ณ วันที่ ๒๘ เดือน ธันวาคม พ.ศ. ๒๕๖๑

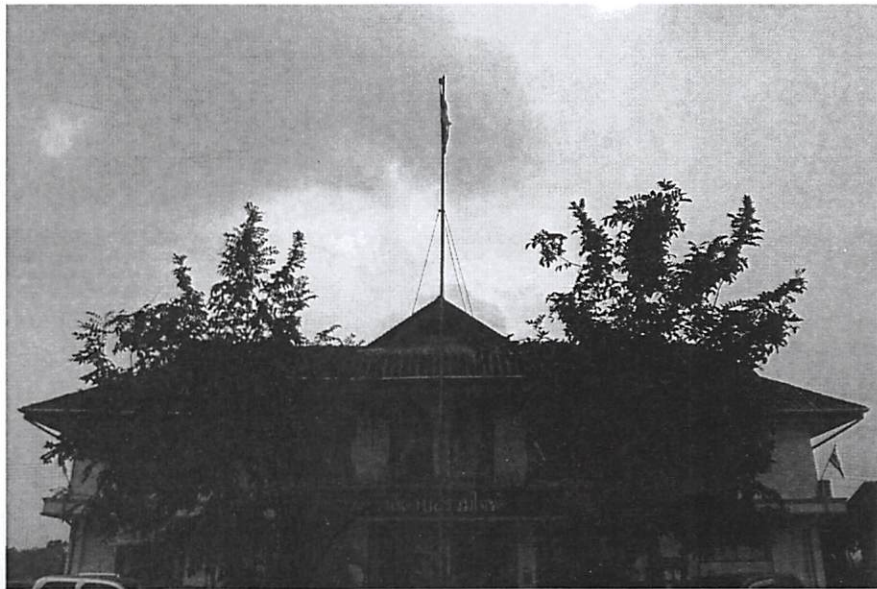
ร้อยตำรวจตรี

(เดช คำปา)

นายกเทศมนตรีตำบลรวมใจพัฒนา



แผนการดำเนินงาน
ประจำปีงบประมาณ พ.ศ.๒๕๖๒
ฉบับเพิ่มเติม (ฉบับที่ ๑)



ของ
เทศบาลตำบลรวมใจพัฒนา
อำเภอแม่ใจ จังหวัดพะเยา



แผนการดำเนินงาน
ประจำปีงบประมาณ พ.ศ.๒๕๖๒
ฉบับเพิ่มเติม (ฉบับที่ ๑)



ของ
เทศบาลตำบลรวมใจพัฒนา
อำเภอแม่ใจ จังหวัดพะเยา

สำนักปลัดเทศบาล(งานแผนและงบประมาณ) เทศบาลตำบลรวมใจพัฒนา

☎:(โทร) ๐๕๔-๔๒๘-๘๒๙ ต่อ ๑ 📠(แฟกซ์) ๐๕๔-๔๒๘-๘๒๙ ต่อ ๕

✉:(อีเมล) 5560706 @ dla.go.th 🌐:(เว็บไซต์) www.rjp.go.th

📌:(เฟสบุ๊ก) เทศบาลตำบลรวมใจพัฒนา อ.แม่ใจ จ.พะเยา

ช.เอกนที

ก
คำนำ

เนื่องด้วยระเบียบกระทรวงมหาดไทย ว่าด้วยการจัดทำแผนพัฒนาขององค์กรปกครองส่วนท้องถิ่น พ.ศ. ๒๕๔๘ และที่แก้ไขเพิ่มเติมถึง (ฉบับที่ ๓) พ.ศ. ๒๕๖๑ กำหนดให้องค์กรปกครองส่วนท้องถิ่นจัดทำแผนการดำเนินงาน เพื่อให้เป็นแนวทางในการปฏิบัติงาน ให้จัดทำแล้วเสร็จภายในสามสิบวัน นับแต่วันที่ประกาศใช้งบประมาณรายจ่ายประจำปี งบประมาณรายจ่ายเพิ่มเติม งบประมาณจากเงินสะสม หรือได้รับแจ้งแผนงานและโครงการจากหน่วยงานราชการส่วนกลาง ส่วนภูมิภาค รัฐวิสาหกิจหรือหน่วยงานอื่นๆ ที่ต้องดำเนินการในพื้นที่องค์กรปกครองส่วนท้องถิ่นในปีงบประมาณนั้น

ดังนั้น เทศบาลตำบลรวมใจพัฒนา จึงได้จัดทำแผนการดำเนินการ ซึ่งสอดคล้องกับแผนพัฒนา และการตั้งงบประมาณของเทศบาลตำบลรวมใจพัฒนา และงบประมาณของส่วนราชการต่างๆ โดยการรวบรวม แผนงาน/โครงการ/กิจกรรม ของเทศบาลตำบลรวมใจพัฒนา และจากหน่วยงานราชการส่วนกลาง ส่วนภูมิภาค รัฐวิสาหกิจหรือหน่วยงานอื่นๆ ที่จะดำเนินการในพื้นที่เทศบาลตำบลรวมใจพัฒนา ในปีงบประมาณ พ.ศ. ๒๕๖๒ มาจัดทำแผนการดำเนินงานนี้ขึ้น เพื่อให้เกิดการมีส่วนร่วมของทุกๆ ภาคส่วน และบูรณาการ การทำงานให้สามารถบรรลุเป้าหมาย คือ ประโยชน์สุขของประชาชน

เทศบาลตำบลรวมใจพัฒนา
ธันวาคม ๒๕๖๑

ชิตกมล

จตุ

ข
สารบัญ

	หน้า
คำนำ	ก
สารบัญ	ข
บทนำ	๑
๑. จุดมุ่งหมายของแผนการดำเนินงาน	๑
๒. วัตถุประสงค์ของแผนการดำเนินงาน	๑
๓. ขั้นตอนการจัดทำแผนการดำเนินงาน	๑
๔. ประโยชน์ของแผนการดำเนินงาน	๑
บัญชีโครงการ/กิจกรรม	๒
บัญชีสรุปโครงการจำนวนโครงการและงบประมาณ(แบบ ผด ๐๑)	๒
บัญชีโครงการ/กิจกรรม/งบประมาณ(แบบ ผด.๐๒)	๗
ภาคผนวก	

ธนาภรณ์

จ.

แบบ ผด ๐๑

บัญชีสรุปจำนวนโครงการพัฒนาท้องถิ่น กิจกรรมและงบประมาณ
แผนการดำเนินงาน ประจำปีงบประมาณ พ.ศ. ๒๕๖๒ ฉบับเพิ่มเติม (ฉบับที่ ๑)
เทศบาลตำบลรวมใจพัฒนา อำเภอแม่ใจ จังหวัดพะเยา


ยุทธศาสตร์ แผนงาน	จำนวนโครงการ ที่ดำเนินการ	คิดเป็นร้อยละของ โครงการทั้งหมด	จำนวนงบประมาณ	คิดเป็นร้อยละของ งบประมาณ ทั้งหมด	หน่วยงาน รับผิดชอบหลัก
ยุทธศาสตร์ที่ ๑ ด้านเศรษฐกิจและโครงสร้างพื้นฐาน					
๑.๑ แผนงานบริหารงานทั่วไป	๐	๐	๐	๐	-
๑.๒ แผนงานการรักษาความสงบภายใน	๐	๐	๐	๐	-
๑.๓ แผนงานการศึกษา	๐	๐	๐	๐	-
๑.๔ แผนงานสาธารณสุข	๐	๐	๐	๐	-
๑.๕ แผนงานสังคมสงเคราะห์	๐	๐	๐	๐	-
๑.๖ แผนงานเคหะและชุมชน	๔	๑๐๐	๒,๗๙๙,๐๐๐	๑๐๐	อบจ.พะเยา
๑.๗ แผนงานสร้างความเข้มแข็งของชุมชน	๐	๐	๐	๐	-
๑.๘ แผนงานการศาสนา วัฒนธรรมและนันทนาการ	๐	๐	๐	๐	-
๑.๙ แผนงานอุตสาหกรรมและการโยธา	๐	๐	๐	๐	-
๑.๑๐ แผนงานการเกษตร	๐	๐	๐	๐	-
๑.๑๑ แผนงานการพาณิชย์	๐	๐	๐	๐	-
๑.๑๒ แผนงานงบกลาง	๐	๐	๐	๐	-
รวม	๔	๑๐๐.๐๐	๒,๗๙๙,๐๐๐	๑๐๐.๐๐	

สุรเดช นก
จ.พ.

ยุทธศาสตร์ แผนงาน	จำนวนโครงการ ที่ดำเนินการ	คิดเป็นร้อยละของ โครงการทั้งหมด	จำนวนงบประมาณ	คิดเป็นร้อยละของ งบประมาณ ทั้งหมด	หน่วยงาน รับผิดชอบหลัก
ยุทธศาสตร์ที่ ๒ ด้านการพัฒนาสังคมและคุณภาพชีวิต					
๒.๑ แผนงานบริหารงานทั่วไป	๐	๐	๐	๐	-
๒.๒ แผนงานการรักษาความสงบภายใน	๐	๐	๐	๐	-
๒.๓ แผนงานการศึกษา	๐	๐	๐	๐	-
๒.๔ แผนงานสาธารณสุข	๐	๐	๐	๐	-
๒.๕ แผนงานสังคมสงเคราะห์	๐	๐	๐	๐	-
๒.๖ แผนงานเคหะและชุมชน	๐	๐	๐	๐	-
๒.๗ แผนงานสร้างความเข้มแข็งของชุมชน	๐	๐	๐	๐	-
๒.๘ แผนงานการศาสนา วัฒนธรรมและนันทนาการ	๐	๐	๐	๐	-
๒.๙ แผนงานอุตสาหกรรมและการโยธา	๐	๐	๐	๐	-
๒.๑๐ แผนงานการเกษตร	๐	๐	๐	๐	-
๒.๑๑ แผนงานการพาณิชย์	๐	๐	๐	๐	-
๒.๑๒ แผนงานงบกลาง	๐	๐	๐	๐	-
รวม	๐	๐	๐	๐	

๑๕ ตุลาคม ๒๕๖๓

ยุทธศาสตร์ แผนงาน	จำนวนโครงการ ที่ดำเนินการ	คิดเป็นร้อยละของ โครงการทั้งหมด	จำนวนงบประมาณ	คิดเป็นร้อยละของ งบประมาณ ทั้งหมด	หน่วยงาน รับผิดชอบหลัก
ยุทธศาสตร์ที่ ๓ ด้านทรัพยากรธรรมชาติและสิ่งแวดล้อม					
๓.๑ แผนงานบริหารงานทั่วไป	๐	๐	๐	๐	-
๓.๒ แผนงานการรักษาความสงบภายใน	๐	๐	๐	๐	-
๓.๓ แผนงานการศึกษา	๐	๐	๐	๐	-
๓.๔ แผนงานสาธารณสุข	๐	๐	๐	๐	-
๓.๕ แผนงานสังคมสงเคราะห์	๐	๐	๐	๐	-
๓.๖ แผนงานเคหะและชุมชน	๐	๐	๐	๐	-
๓.๗ แผนงานสร้างความเข้มแข็งของชุมชน	๐	๐	๐	๐	-
๓.๘ แผนงานการศาสนา วัฒนธรรมและนันทนาการ	๐	๐	๐	๐	-
๓.๙ แผนงานอุตสาหกรรมและการโยธา	๐	๐	๐	๐	-
๓.๑๐ แผนงานการเกษตร	๐	๐	๐	๐	-
๓.๑๑ แผนงานการพาณิชย์	๐	๐	๐	๐	-
๓.๑๒ แผนงานงบกลาง	๐	๐	๐	๐	-
รวม	๐	๐	๐	๐	

วิภาวดี 

ยุทธศาสตร์ แผนงาน	จำนวนโครงการ ที่ดำเนินการ	คิดเป็นร้อยละของ โครงการทั้งหมด	จำนวนงบประมาณ	คิดเป็นร้อยละของ งบประมาณ ทั้งหมด	หน่วยงาน รับผิดชอบหลัก
ยุทธศาสตร์ที่ ๔ ด้านความมั่นคงและความสงบเรียบร้อย					
๔.๑ แผนงานบริหารงานทั่วไป	๐	๐	๐	๐	-
๔.๒ แผนงานการรักษาความสงบภายใน	๐	๐	๐	๐	-
๔.๓ แผนงานการศึกษา	๐	๐	๐	๐	-
๔.๔ แผนงานสาธารณสุข	๐	๐	๐	๐	-
๔.๕ แผนงานสังคมสงเคราะห์	๐	๐	๐	๐	-
๔.๖ แผนงานเคหะและชุมชน	๐	๐	๐	๐	-
๔.๗ แผนงานสร้างความเข้มแข็งของชุมชน	๐	๐	๐	๐	-
๔.๘ แผนงานการศาสนา วัฒนธรรมและนันทนาการ	๐	๐	๐	๐	-
๔.๙ แผนงานอุตสาหกรรมและการโยธา	๐	๐	๐	๐	-
๔.๑๐ แผนงานการเกษตร	๐	๐	๐	๐	-
๔.๑๑ แผนงานการพาณิชย์	๐	๐	๐	๐	-
๔.๑๒ แผนงานงบกลาง	๐	๐	๐	๐	-
รวม	๐	๐	๐	๐	

ธนาทนต์  ๑๔

ยุทธศาสตร์ แผนงาน	จำนวนโครงการ ที่ดำเนินการ	คิดเป็นร้อยละของ โครงการทั้งหมด	จำนวนงบประมาณ	คิดเป็นร้อยละของ งบประมาณ ทั้งหมด	หน่วยงาน รับผิดชอบหลัก
ยุทธศาสตร์ที่ ๕ ด้านการบริหารจัดการที่ดี					
๕.๑ แผนงานบริหารงานทั่วไป	๐	๐	๐	๐	-
๕.๒ แผนงานการรักษาความสงบภายใน	๐	๐	๐	๐	-
๕.๓ แผนงานการศึกษา	๐	๐	๐	๐	-
๕.๔ แผนงานสาธารณสุข	๐	๐	๐	๐	-
๕.๕ แผนงานสังคมสงเคราะห์	๐	๐	๐	๐	-
๕.๖ แผนงานเคหะและชุมชน	๐	๐	๐	๐	-
๕.๗ แผนงานสร้างความเข้มแข็งของชุมชน	๐	๐	๐	๐	-
๕.๘ แผนงานการศาสนา วัฒนธรรมและนันทนาการ	๐	๐	๐	๐	-
๕.๙ แผนงานอุตสาหกรรมและการโยธา	๐	๐	๐	๐	-
๕.๑๐ แผนงานการเกษตร	๐	๐	๐	๐	-
๕.๑๑ แผนงานการพาณิชย์	๐	๐	๐	๐	-
๕.๑๒ แผนงานงบกลาง	๐	๐	๐	๐	-
รวม	๐	๐	๐	๐	
รวม ๕ ยุทธศาสตร์	๔	๑๐๐	๒,๗๙๙,๐๐๐	๑๐๐	

ธนากร
๐๓/๖

บัญชีจำนวนโครงการพัฒนาท้องถิ่น กิจกรรมและงบประมาณ
แผนการดำเนินงานประจำปี งบประมาณ พ.ศ. ๒๕๖๒ ฉบับเพิ่มเติม (ฉบับที่ ๑)
เทศบาลตำบลรวมใจพัฒนา อำเภอแม่ใจ จังหวัดพะเยา

แบบ ผด ๐๒

ยุทธศาสตร์ที่ ๑ ด้านเศรษฐกิจและโครงสร้างพื้นฐาน
แผนงาน เคหะและชุมชน

ที่	โครงการ	รายละเอียดของกิจกรรม ที่เกิดขึ้นจากโครงการ	งบประมาณ (บาท)	สถานที่ ดำเนินการ	หน่วยงาน รับผิดชอบ หลัก	พ.ศ. ๒๕๖๑			พ.ศ. ๒๕๖๒							
						ต.ค.	พ.ย.	ธ.ค.	ม.ค.	ก.พ.	มี.ค.	เม.ย.	พ.ค.	มิ.ย.	ก.ค.	ส.ค.
๑	โครงการก่อสร้าง ถนนคสล. สายศาลเจ้าบ้าน บ้านป่าตึงใต้ หมู่ที่ ๖ ต.แม่ใจ อ.แม่ใจ เข้ม ต.แม่ปืม อ.เมือง จ.พะเยา	ขนาดผิวจราจรกว้าง ๔.๐๐ เมตร ยาว ๒๑๐.๐๐ เมตร หน้า ๐.๑๕ เมตร หรือมีพื้นที่ ไม่น้อยกว่า ๘๔๐.๐๐ ตารางเมตร รายละเอียดตามประมาณ การและแบบแปลน อบจ. พะเยา (พิกัด เริ่มต้น N ๒๑๓๖๕๕๔ E ๘๕๙๒๖๒ สิ้นสุด N ๒๑๓๖๖๐๘ E ๘๕๙๔๖๕)	๔๙๙,๐๐๐	หมู่ที่ ๖ ต.แม่ใจ อ.แม่ใจ เข้ม ต.แม่ปืม อ.เมือง จ.พะเยา	อบจ. พะเยา	←										→
๒	โครงการก่อสร้าง ถนนคสล. เริ่มต้น จากถนนทางหลวง ชนบท หมู่ที่ ๔ ต.บ้านเหล่า เข้ม หมู่ที่ ๔ ตำบลแม่ใจ เทศบาลตำบล รวมใจพัฒนา อ.แม่ใจ จ.พะเยา	ขนาดผิวจราจรกว้าง ๔.๐๐ เมตร ยาว ๒๑๐.๐๐ เมตร หน้า ๐.๑๕ เมตร หรือมีพื้นที่ ไม่น้อยกว่า ๘๔๐.๐๐ ตารางเมตร รายละเอียดตาม ประมาณการและแบบแปลน อบจ. พะเยา (พิกัด เริ่ม ต้น N ๒๑๓๙๐๖๖ E ๕๘๘๐๗๘ สิ้นสุด N ๒๑๓๘๙๖๑ E ๕๘๗๙๖๘)	๕๐๐,๐๐๐	หมู่ที่ ๔ ต.บ้านเหล่า เข้ม หมู่ที่ ๔ ตำบลแม่ใจ เทศบาลตำบล รวมใจพัฒนา จ.พะเยา	อบจ. พะเยา	←										→

รัตนานันท์
ด.ว.

แผนงาน เคหะและชุมชน (ต่อ)

ที่	โครงการ	รายละเอียดของกิจกรรม ที่เกิดขึ้นจากโครงการ	งบประมาณ (บาท)	สถานที่ ดำเนินการ	หน่วยงาน รับผิดชอบ หลัก	พ.ศ. ๒๕๖๑			พ.ศ. ๒๕๖๒									
						ต.ค.	พ.ย.	ธ.ค.	ม.ค.	ก.พ.	มี.ค.	เม.ย.	พ.ค.	มิ.ย.	ก.ค.	ส.ค.	ก.ย.	
๓	โครงการ ก่อสร้างถนน คสล. บ้านทุ่งรวงทอง หมู่ที่ ๙ ต.แม่ใจ อ.แม่ใจ เชื่อม บ้านสันทราย ต.แม่ปืม อ.เมือง จ.พะเยา	ขนาดผิวจราจรกว้าง ๔.๐๐ เมตร ยาว ๒๑๐.๐๐ เมตร หน้า ๐.๑๕ เมตร หรือมีพื้นที่ไม่น้อยกว่า ๘๔๐.๐๐ ตารางเมตร รายละเอียดตามประมาณ การและแบบแปลน อบจ.พะเยา (พิกัดเริ่มต้น N ๒๑๓๖๖๙๒ E ๕๘๘๙๓๘ สิ้นสุด N ๒๑๓๖๖๓๘ E ๕๘๙๑๓๖	๕๐๐,๐๐๐	หมู่ที่ ๙ ต.แม่ใจ อ.แม่ใจ เชื่อม บ้านสันทราย ต.แม่ปืม อ.เมือง จ.พะเยา	อบจ.พะเยา													

ช.ต.ท.น.๗
ด.น.

แผนงาน เคหะและชุมชน (ต่อ)

ที่	โครงการ	รายละเอียดของกิจกรรม ที่เกิดขึ้นจากโครงการ	งบประมาณ (บาท)	สถานที่ ดำเนินการ	หน่วยงาน รับผิดชอบ หลัก	พ.ศ. ๒๕๖๑			พ.ศ. ๒๕๖๒									
						ต.ค.	พ.ย.	ธ.ค.	ม.ค.	ก.พ.	มี.ค.	เม.ย.	พ.ค.	มิ.ย.	ก.ค.	ส.ค.	ก.ย.	
๔	โครงการขยาย ผิวถนนและ ก่อสร้างราง ระบายน้ำ ท่อ ระบายน้ำ ตั้งแต่ สภ.แม่ใจ เชื่อม เขตเทศบาล ตำบลศรีถ้อย และเชื่อมเขต เทศบาลตำบล รวมใจพัฒนา อ.แม่ใจ จ.พะเยา	๑.งานขยายผิวจราจร คสล.ทั้ง ๒ ฝั่ง พื้นที่ไม่น้อยกว่า ๖๕๕.๐๐ ตารางเมตร (ฝั่งซ้ายทาง STA๐+๐๐๐-STA ๐+๒๓๐, ฝั่งขวาทาง STA๐+๐๐๐-STA๐+๑๓๔) พิกัดเริ่ม N ๒๑๓๙๓๐๗ E ๕๘๕๓๓๑ สิ้นสุด N ๒๑๓๙๓๖๔ E ๕๘๕๕๕๘ ๒.งานขยายความกว้างของท่อลอด เหลี่ยม ฝั่งขวา ยาว ๑.๐๐ เมตร ฝั่งซ้าย ทาง ยาว ๑.๐๐ เมตร กว้าง ๔.๐๐ เมตร พร้อมก่อสร้างหูช้างทดแทน จำนวน ๔ ด้าน พิกัดเริ่ม N ๒๑๓๙๓๐๙ E ๕๘๕๓๓๖ ๓.งานก่อสร้างรางระบายน้ำแบบมีฝา ปิด รูปตัวยู ขนาดปากกว้าง ๐.๘๐ เมตร ยาว ๒๐๐.๐๐ เมตร พิกัดเริ่ม N๒๑๓๙๓๖๔ E ๕๘๕๕๕๘ สิ้นสุด N ๒๑๓๙๑๙๓ E ๕๘๔๘๗๑	๑,๓๐๐,๐๐๐	สภ.แม่ใจ เชื่อม เขตเทศบาล ตำบลศรีถ้อย และเชื่อมเขต เทศบาลตำบล รวมใจพัฒนา อ.แม่ใจ จ.พะเยา	อบจ.พะเยา													

วิไลภรณ์ 

ภาคผนวก